

# 1. Änderung des Regionalplans Ruhr - Windenergie

**vbA GFNP  
07.02.2025**

## 1. Änderung des Regionalplans Ruhr – Windenergie

Was ist Anlass und Ziel der Regionalplanänderung?

# Was ist Anlass und Ziel der Regionalplanänderung?

Bundesgesetzliche Vorgabe – Das neue Windenergieflächenbedarfsgesetz (WindBG)

## Gesetz zur Festlegung von Flächenbedarfen für Windenergieanlagen an Land (Windenergieflächenbedarfsgesetz - WindBG) Anlage (zu § 3 Absatz 1) Flächenbeitragswerte

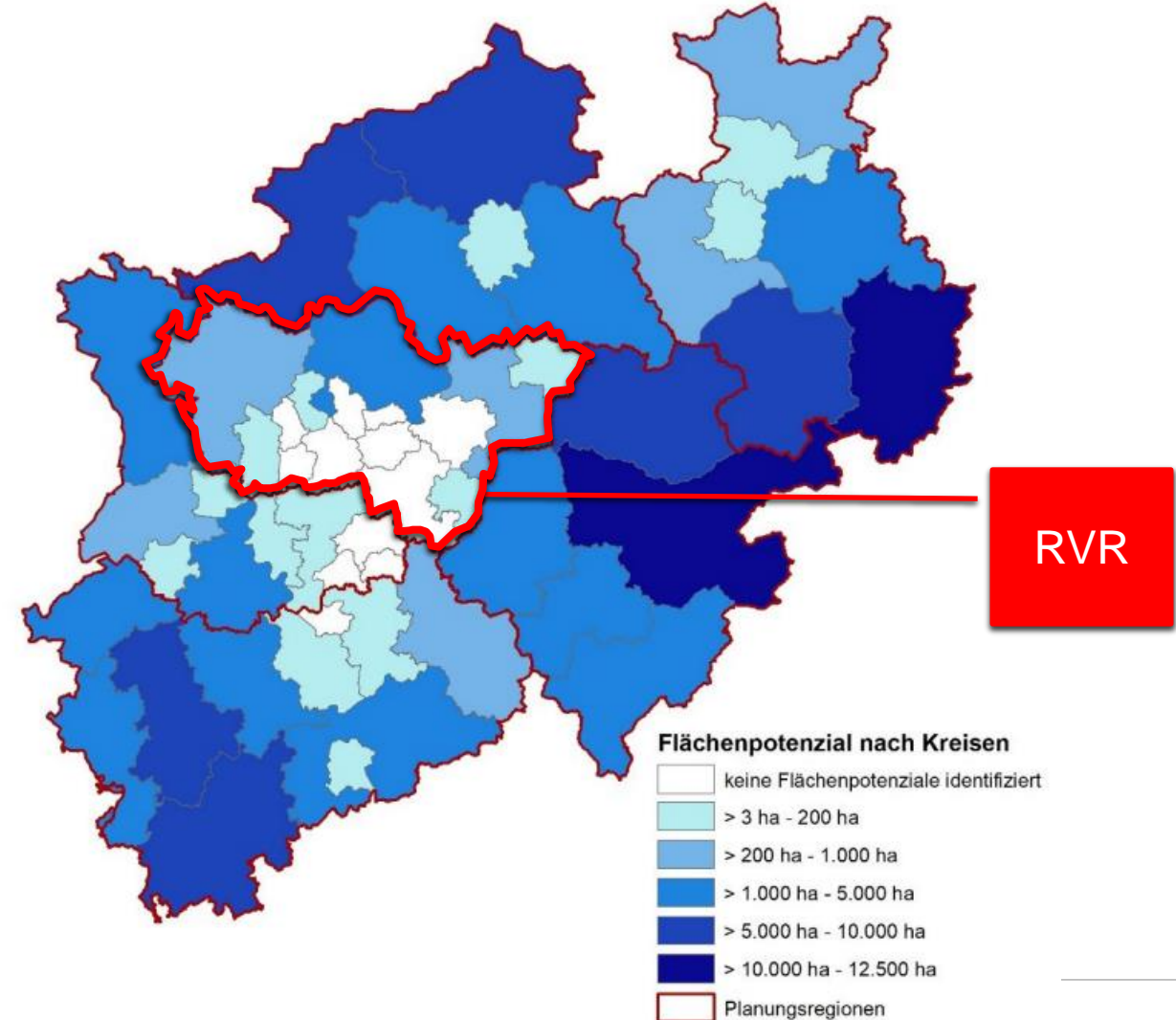
(Fundstelle: BGBl. I 2022, 1356)

Bundesland	Spalte 1: Flächenbeitragswert, der bis zum 31. Dezember 2027 zu erreichen ist (Anteil der Landesfläche in Prozent) <sup>1</sup>	Spalte 2: Flächenbeitragswert, der bis zum 31. Dezember 2032 zu erreichen ist (Anteil der Landesfläche in Prozent) <sup>1</sup>	Spalte 3: Landesflächen (in km <sup>2</sup> ) <sup>2</sup>
Baden-Württemberg	1,1	1,8	35 747,82
Bayern	1,1	1,8	70 541,57
Berlin	0,25	0,50	891,12
Brandenburg	1,8	2,2	29 654,35
Bremen	0,25	0,50	419,62
Hamburg	0,25	0,50	755,09
Hessen	1,8	2,2	21 115,64
Mecklenburg-Vorpommern	1,4	2,1	23 295,45
Niedersachsen	1,7	2,2	47 709,82
Nordrhein-Westfalen	1,1	1,8	34 112,44
Rheinland-Pfalz	1,4	2,2	19 858,00
Saarland	1,1	1,8	2 571,11
Sachsen	1,3	2,0	18 449,93
Sachsen-Anhalt	1,8	2,2	20 459,12
Schleswig-Holstein	1,3	2,0	15 804,30
Thüringen	1,8	2,2	16 202,39

# Was ist Anlass und Ziel der Regionalplanänderung?

Umsetzung in NRW - Studie des Landesamtes für Natur, Umwelt und Verbraucherschutz NRW (LANUV)

- Studie stellt in NRW die quantitative Grundlage zur Ermittlung der regionalen Teilflächenziele im LEP NRW (2. Änderung) dar
- Kaum Potentiale im Verdichtungsraum der Metropole Ruhr ermittelt
- Potentiale größtenteils in den Landkreisen mit geringerer Siedlungsdichte und entsprechender Freiraumstruktur



# Was ist Anlass und Ziel der Regionalplanänderung?

Umsetzung in NRW - 2. Änderung des LEP NRW



## Ziel 10.2-2 LEP NRW

- Vorranggebiete für die Windenergienutzung
- In der Planungsregion des RVR sind festzulegen: 2036 ha

Regionen in NRW	LANUV Potential	Teilflächenziel (ha)	% an LANUV Potential
Arnsberg	29.266	13.186	45
Detmold	23.152	13.888	60
Düsseldorf	5.535	4.151	75
Köln	29.540	15.682	57
Münster	18.595	12.670	68
<b>RVR</b>	<b>2.714</b>	<b>2.036</b>	<b>75</b>

## 1. Änderung des Regionalplans Ruhr – Windenergie

Wie werden die potenziellen Windenergiebereiche ermittelt?

# Wie werden die potenziellen Windenergiebereiche ermittelt?

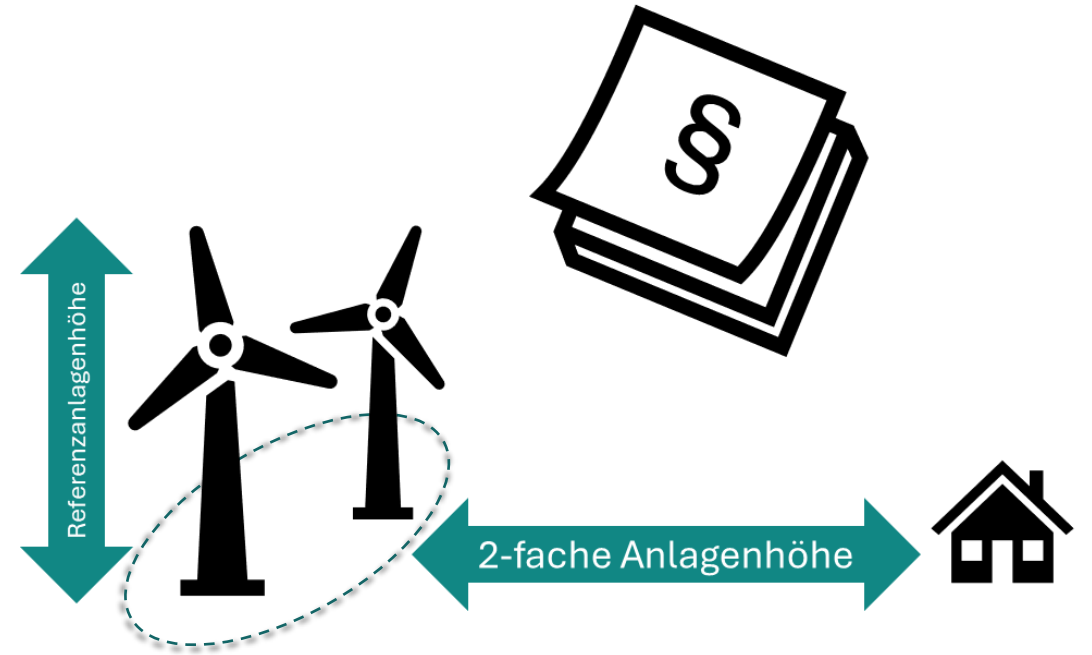
Welche Abstände wurden zu Wohnbebauung berücksichtigt?

## ➤ Gesetzliche Grundlage im Baugesetzbuch (BauGB)

- Mindestabstand zwischen Windenergieanlage und Wohngebäude: mindestens 2-fache Höhe einer Windenergieanlage (§ 249 Abs. 10 BauGB)

## ➤ Höhe der Referenzanlage in RVR-Plankonzeption: 220 m

- Bedeutet: Am siedlungsnahen Rand eines WEB können Anlagen mit max. 220 m Anlagenhöhe errichtet werden
- Weiter innerhalb des WEB sind auch größere Anlagen möglich



# Wie werden die potenziellen Windenergiebereiche ermittelt?

➤ **Mindestgröße in der Regel 10 ha**

➤ **Ausnahmsweise können auch WEB zwischen 10 und 3 ha festgelegt werden, wenn**

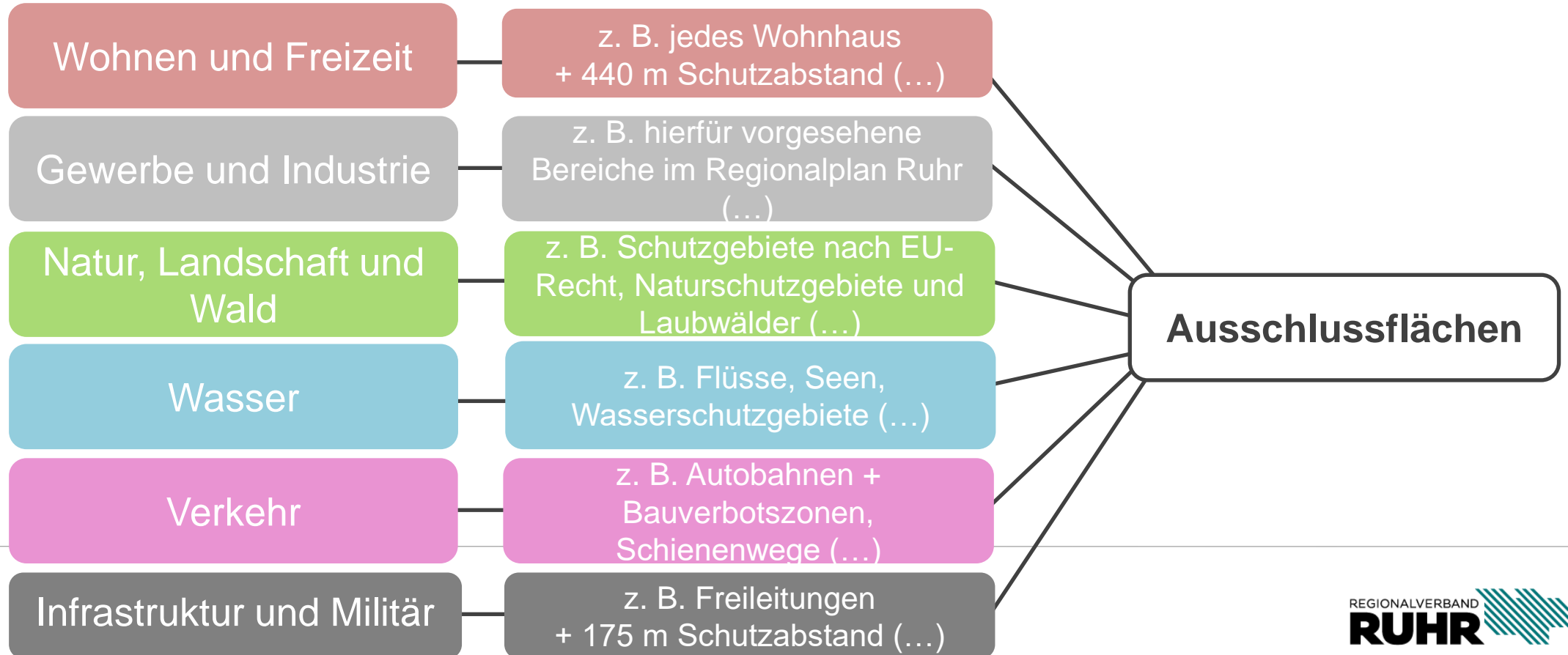
- Überschneidung mit kommunalen Konzentrationszonen vorliegt oder bereits Windenergieanlagen stehen oder
- sie nur durch eine linienhafte Struktur von einem > 10 ha großen Suchraum getrennt ist oder
- sie nur durch eine linienhafte Struktur von anderen Suchräumen < 10 ha getrennt liegt und mit diesen zusammen 10 ha ergibt

# Wie werden die potenziellen Windenergiebereiche ermittelt?

Ausschlussanalyse – Wo werden keine potenziellen WEB festgelegt?

## ➤ Über 50 unterschiedliche Ausschlusskriterien aus verschiedenen Bereichen

- Flächen, die de facto für den Bau und Betrieb von Windenergieanlagen nicht zur Verfügung stehen
- Flächen, die wegen gesetzlicher Vorgaben dafür nicht in Frage kommen
- Vorsorgliche Abstände zu schutzbedürftigen Nutzungen



# Wie werden die potenziellen Windenergiebereiche ermittelt?

Gesamträumliche Ausschlussanalyse (Schema)

## Ausschlüsse

- Wohnen
- Gewerbe
- Artenschutz
- Natur und Landschaft
- Wald
- Wasser
- Militär
- Verkehr
- Infrastruktur

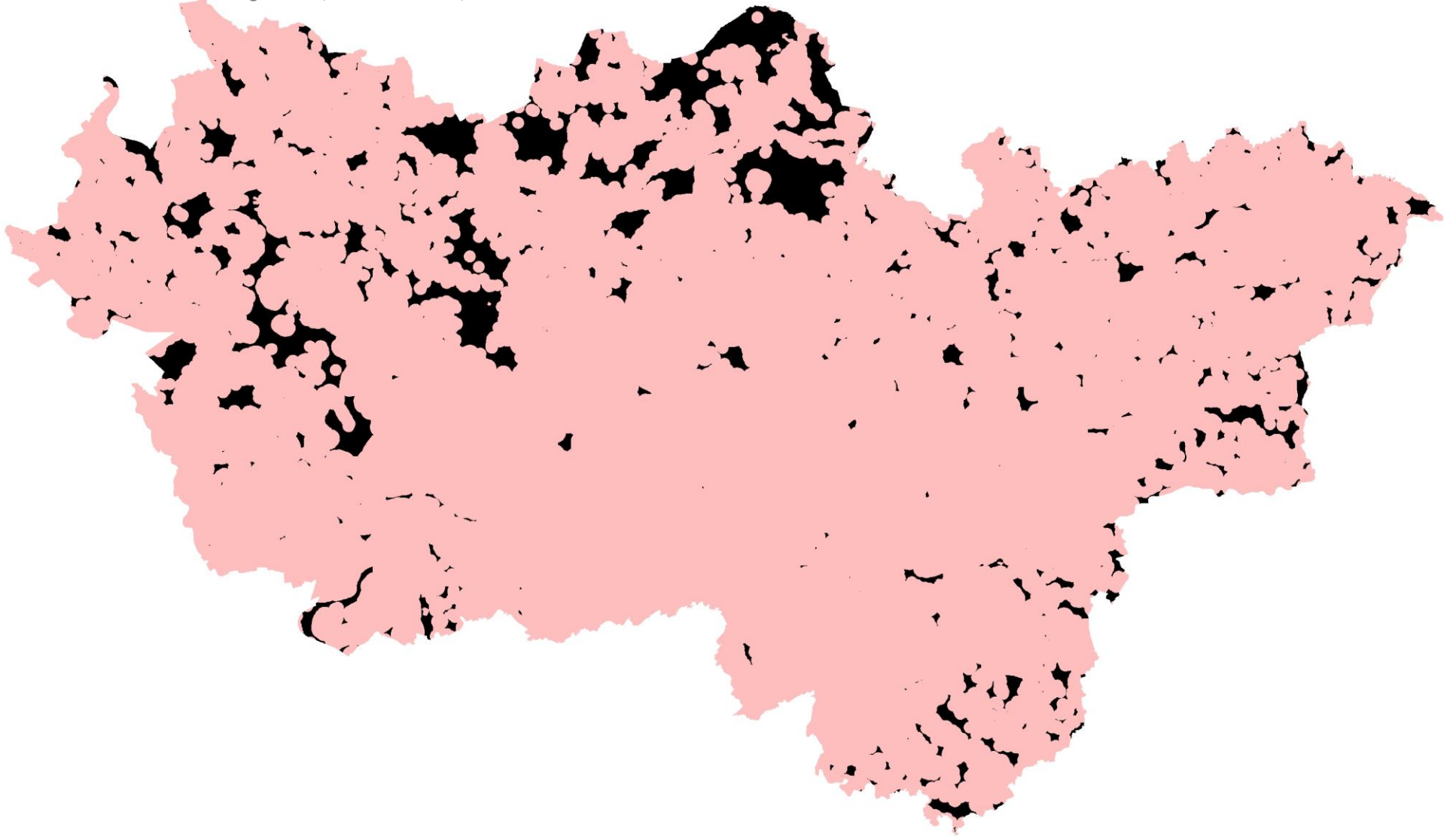


# Wie werden die potenziellen Windenergiebereiche ermittelt?

Gesamträumliche Ausschlussanalyse (Schema)

## Ausschlüsse

- **Wohnen**
- Gewerbe
- Artenschutz
- Natur und Landschaft
- Wald
- Wasser
- Militär
- Verkehr
- Infrastruktur

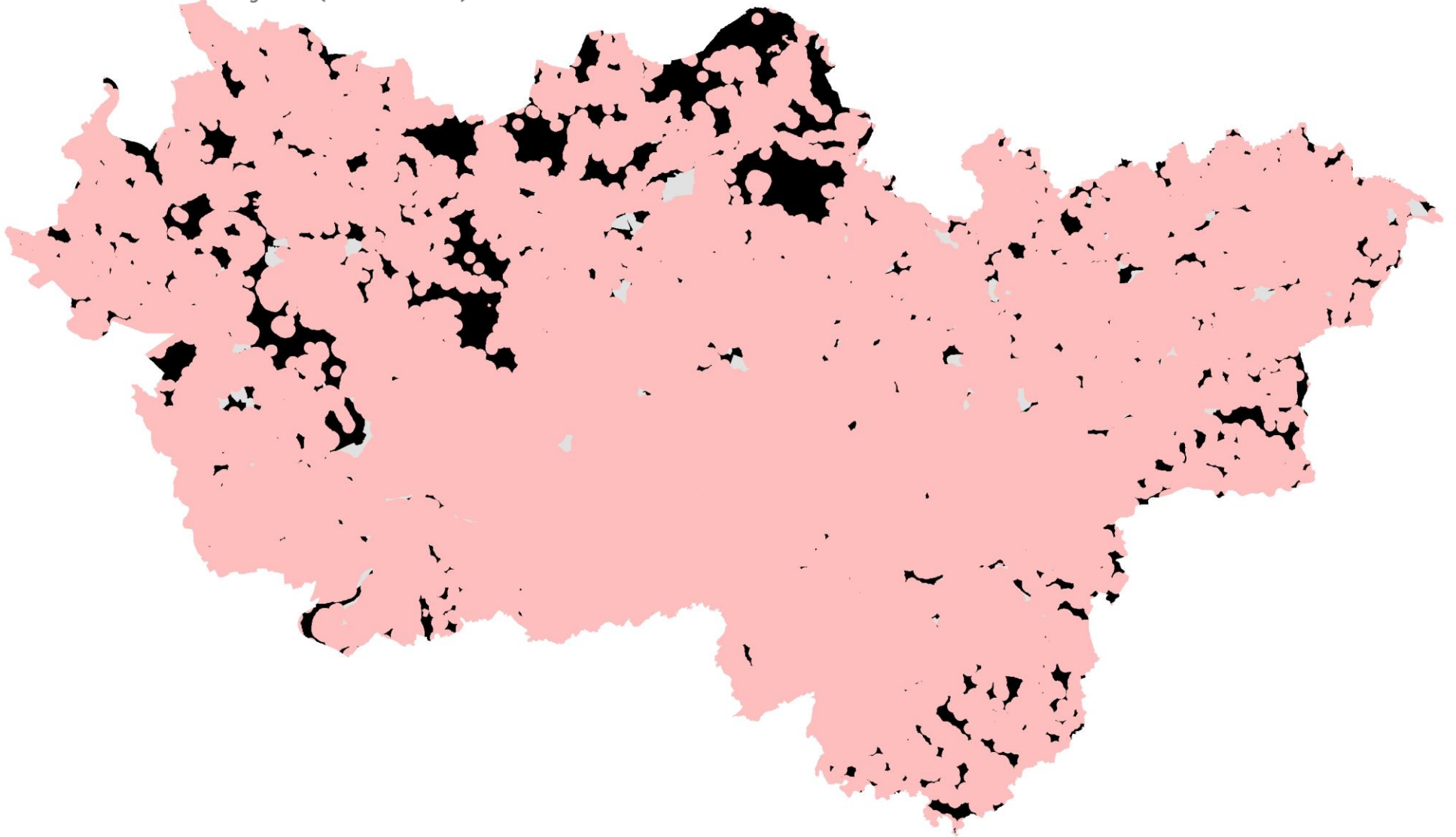


# Wie werden die potenziellen Windenergiebereiche ermittelt?

Gesamträumliche Ausschlussanalyse (Schema)

## Ausschlüsse

- Wohnen
- Gewerbe
- Artenschutz
- Natur und Landschaft
- Wald
- Wasser
- Militär
- Verkehr
- Infrastruktur

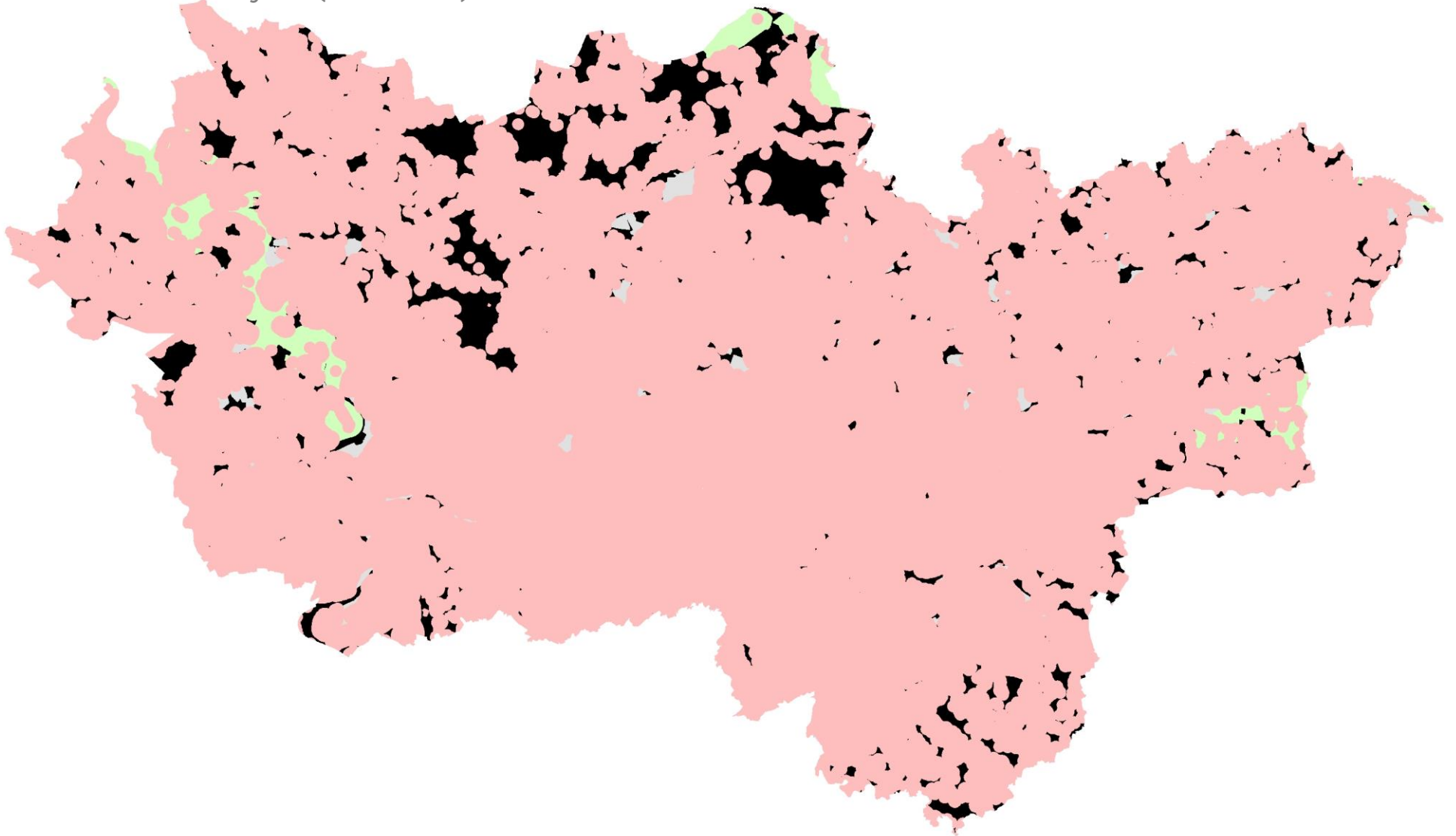


# Wie werden die potenziellen Windenergiebereiche ermittelt?

Gesamträumliche Ausschlussanalyse (Schema)

## Ausschlüsse

- Wohnen
- Gewerbe
- Artenschutz
- Natur und Landschaft
- Wald
- Wasser
- Militär
- Verkehr
- Infrastruktur

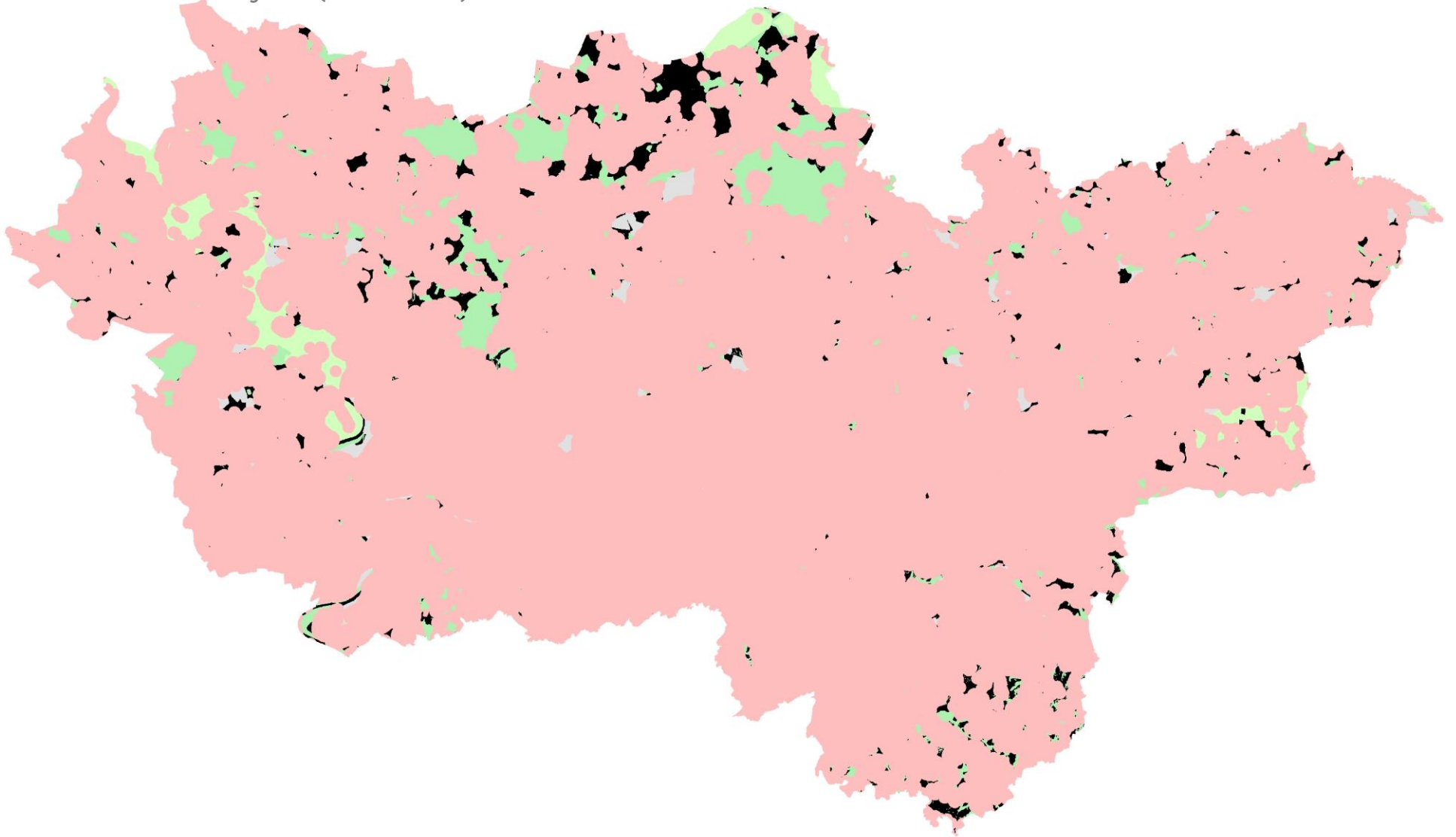


# Wie werden die potenziellen Windenergiebereiche ermittelt?

Gesamträumliche Ausschlussanalyse (Schema)

## Ausschlüsse

- Wohnen
- Gewerbe
- Artenschutz
- Natur und Landschaft
- Wald
- Wasser
- Militär
- Verkehr
- Infrastruktur

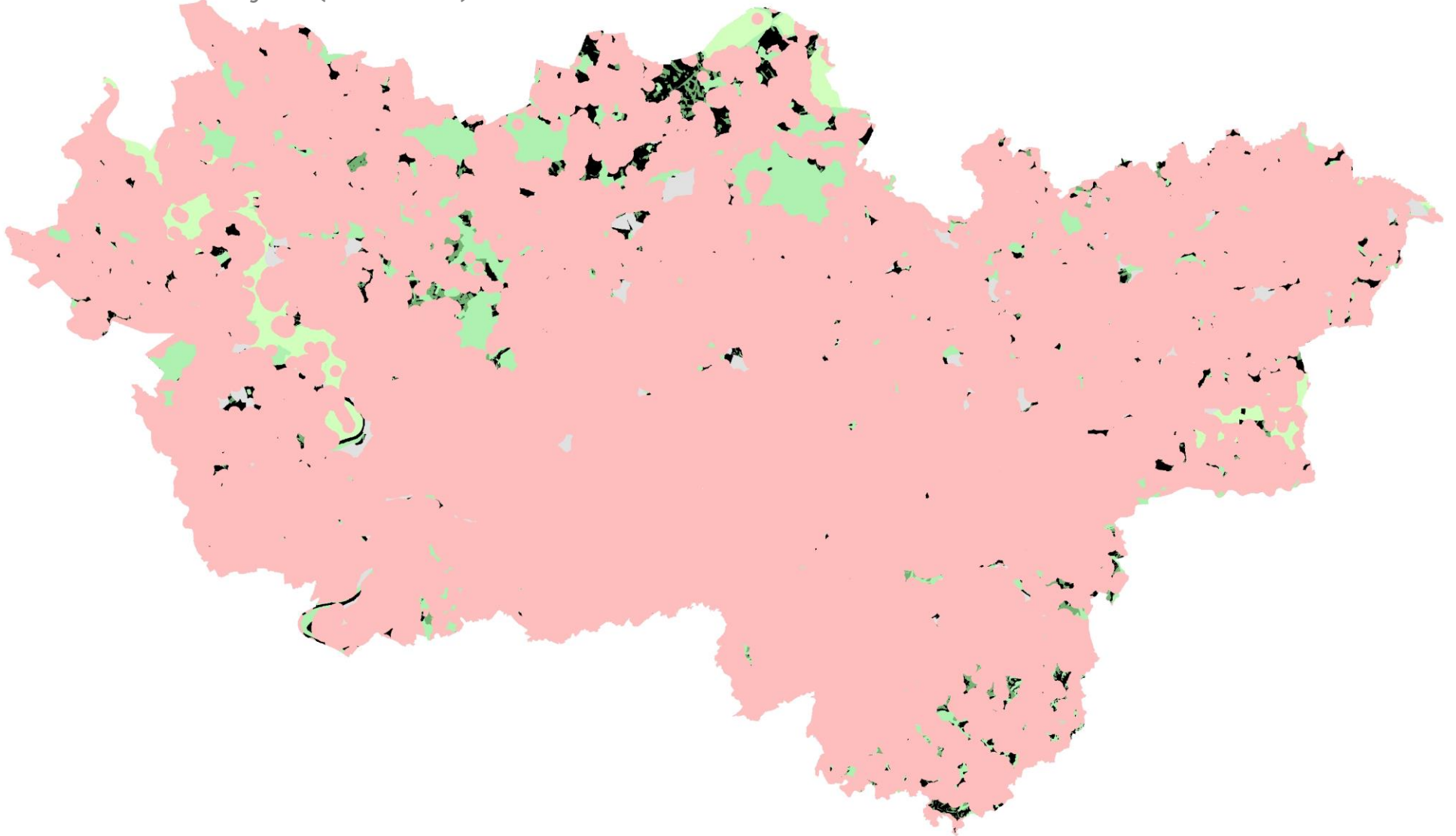


# Wie werden die potenziellen Windenergiebereiche ermittelt?

Gesamträumliche Ausschlussanalyse (Schema)

## Ausschlüsse

- Wohnen
- Gewerbe
- Artenschutz
- Natur und Landschaft
- Wald
- Wasser
- Militär
- Verkehr
- Infrastruktur

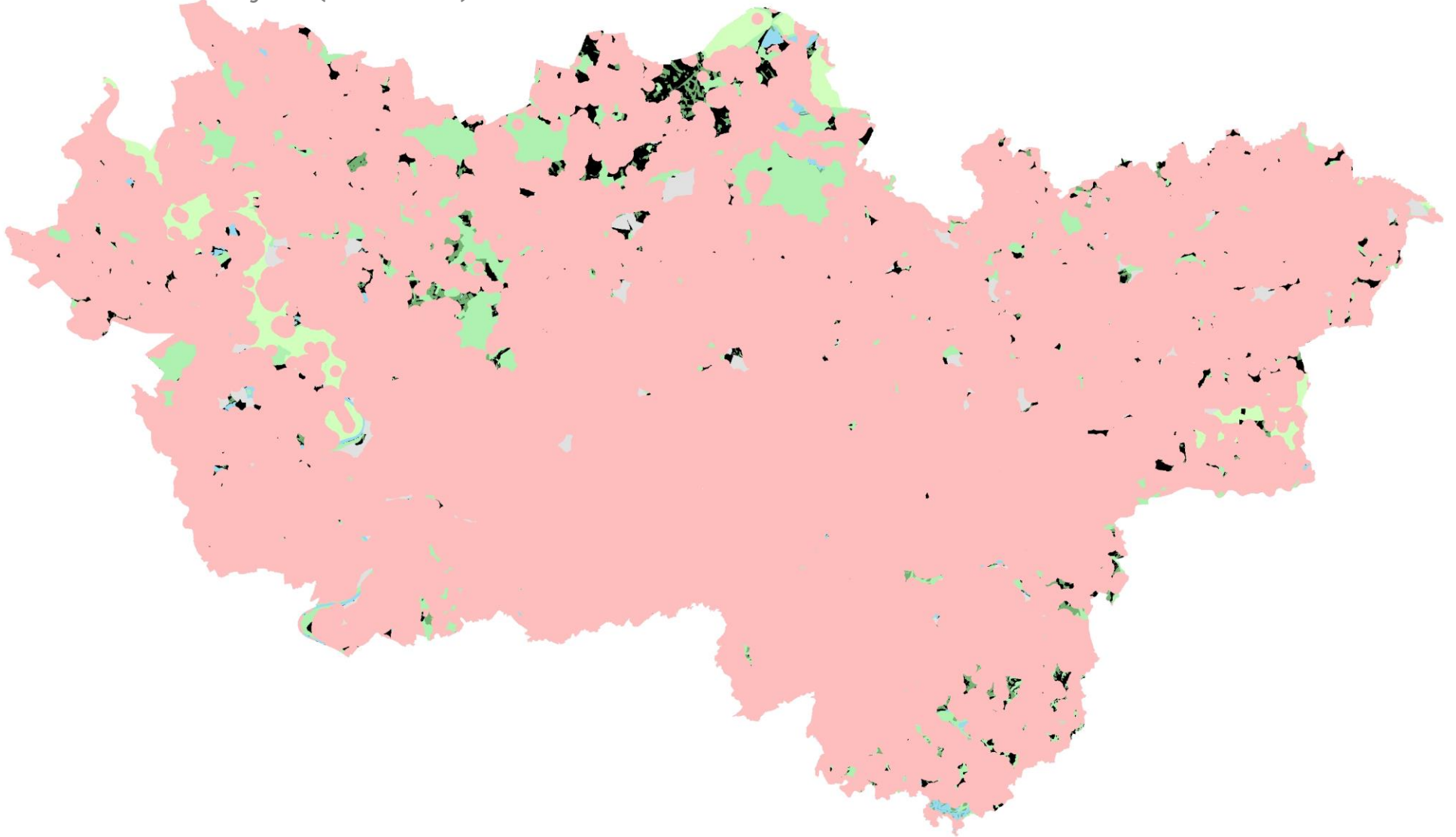


# Wie werden die potenziellen Windenergiebereiche ermittelt?

Gesamträumliche Ausschlussanalyse (Schema)

## Ausschlüsse

- Wohnen
- Gewerbe
- Artenschutz
- Natur und Landschaft
- Wald
- Wasser
- Militär
- Verkehr
- Infrastruktur

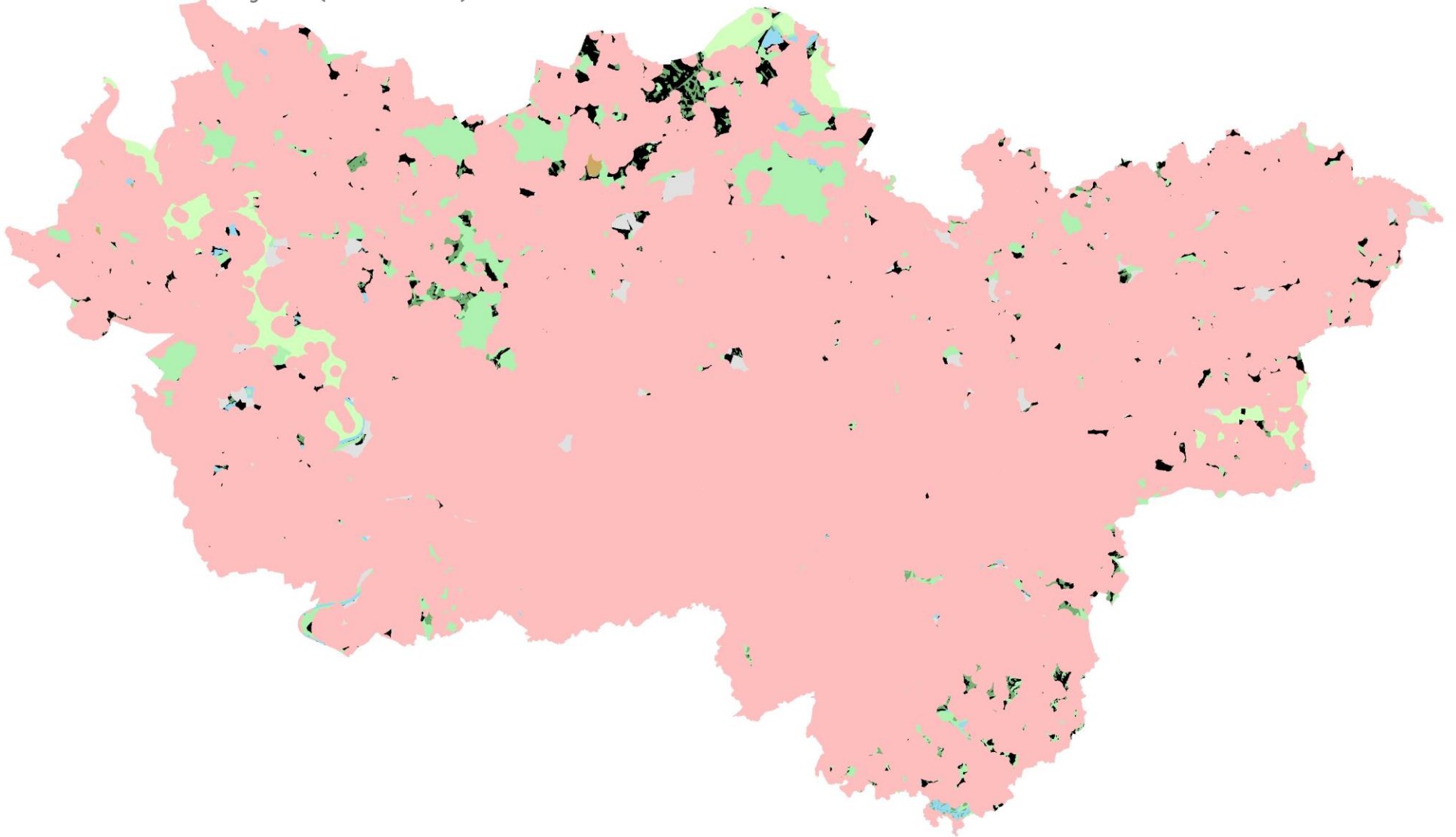


# Wie werden die potenziellen Windenergiebereiche ermittelt?

Gesamträumliche Ausschlussanalyse (Schema)

## Ausschlüsse

- Wohnen
- Gewerbe
- Artenschutz
- Natur und Landschaft
- Wald
- Wasser
- Militär
- Verkehr
- Infrastruktur

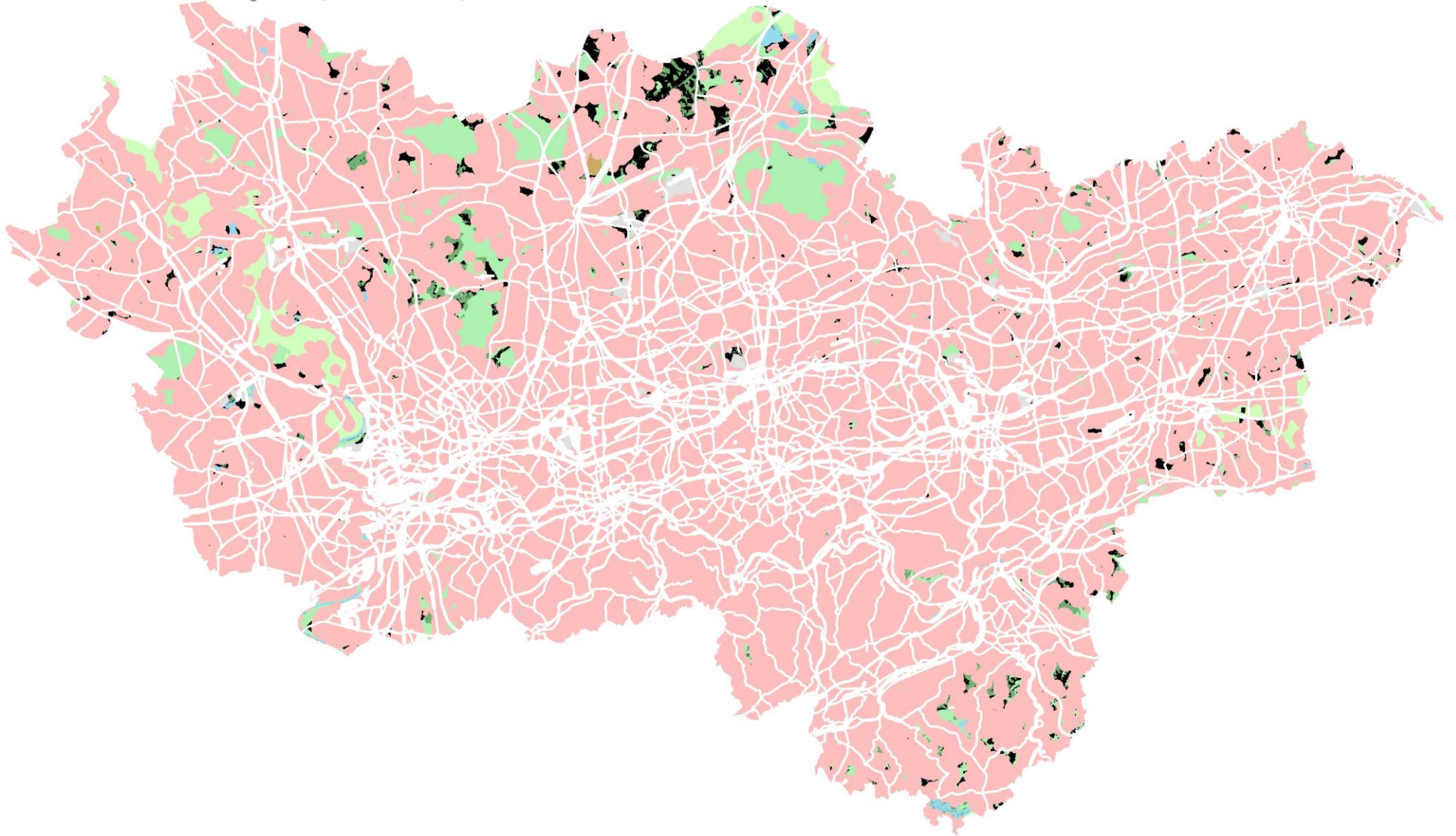


# Wie werden die potenziellen Windenergiebereiche ermittelt?

Gesamträumliche Ausschlussanalyse (Schema)

## Ausschlüsse

- Wohnen
- Gewerbe
- Artenschutz
- Natur und Landschaft
- Wald
- Wasser
- Militär
- Verkehr
- Infrastruktur

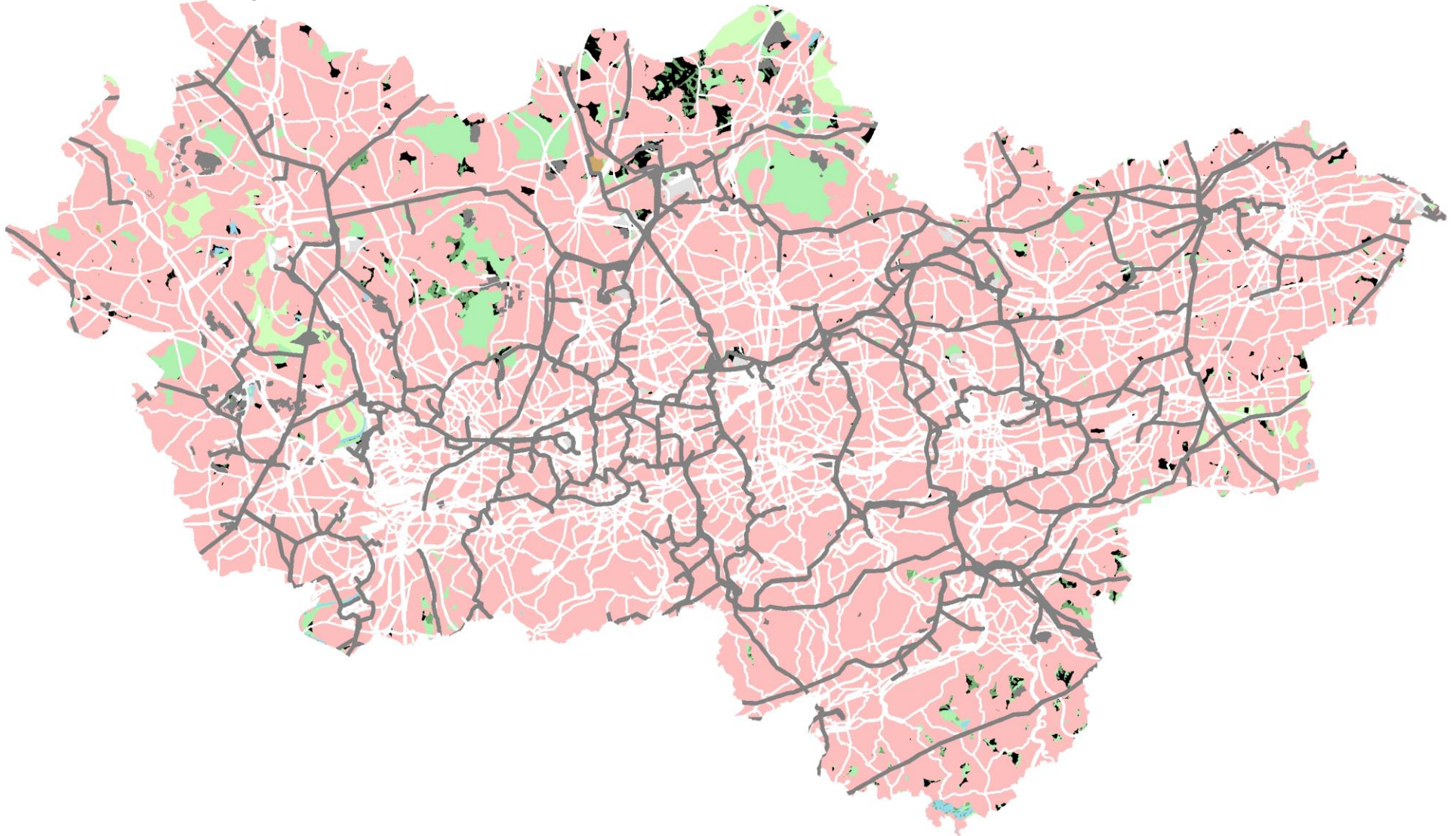


# Wie werden die potenziellen Windenergiebereiche ermittelt?

Gesamträumliche Ausschlussanalyse (Schema)

## Ausschlüsse

- Wohnen
- Gewerbe
- Artenschutz
- Natur und Landschaft
- Wald
- Wasser
- Militär
- Verkehr
- Infrastruktur

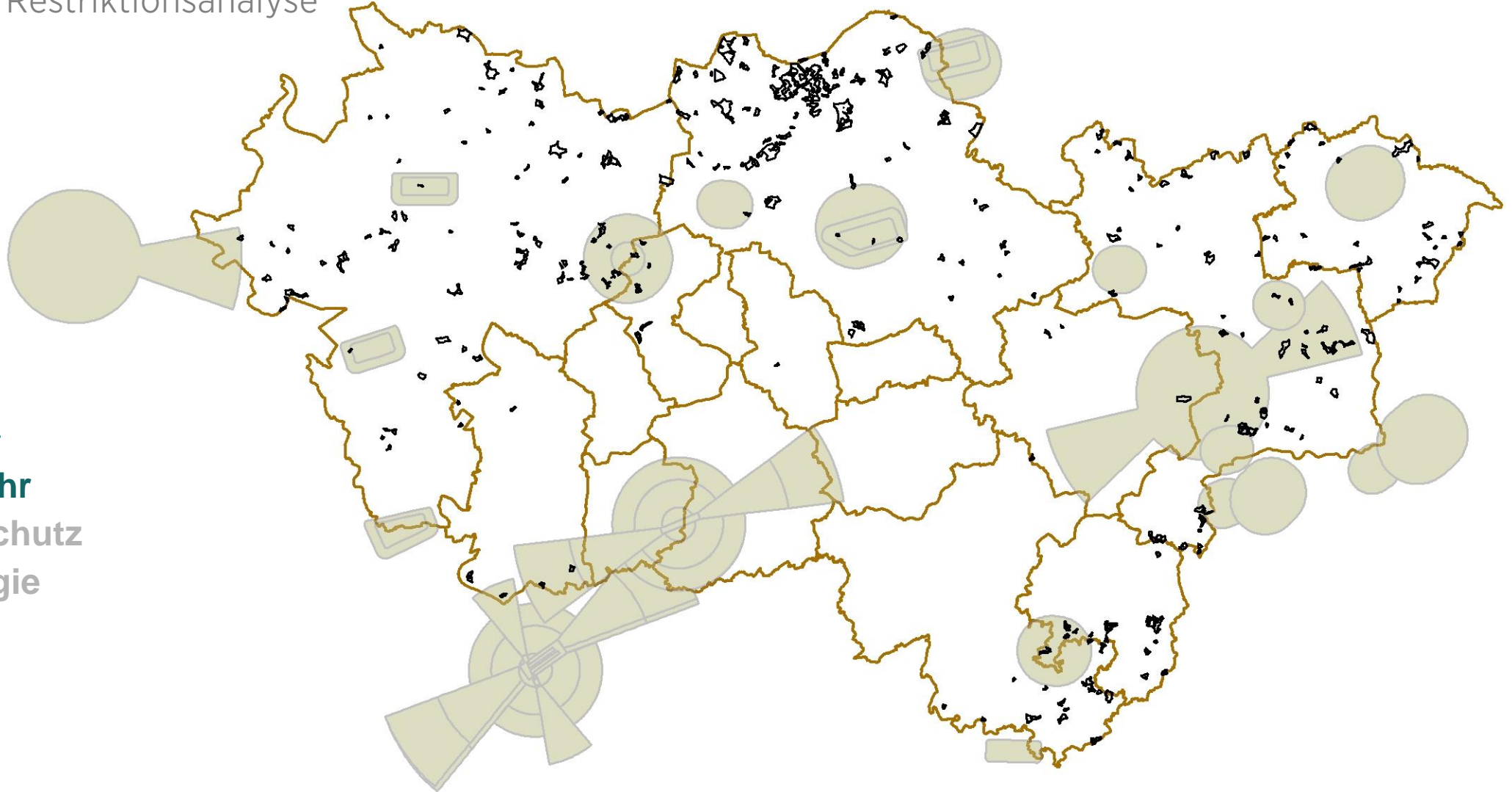


# Wie werden die potenziellen Windenergiebereiche ermittelt?

Fachbelange – Restriktionsanalyse

## Restriktionen

- Flugverkehr
- Anlagenschutz
- Seismologie
- Wasser
- Leitungen
- Wald

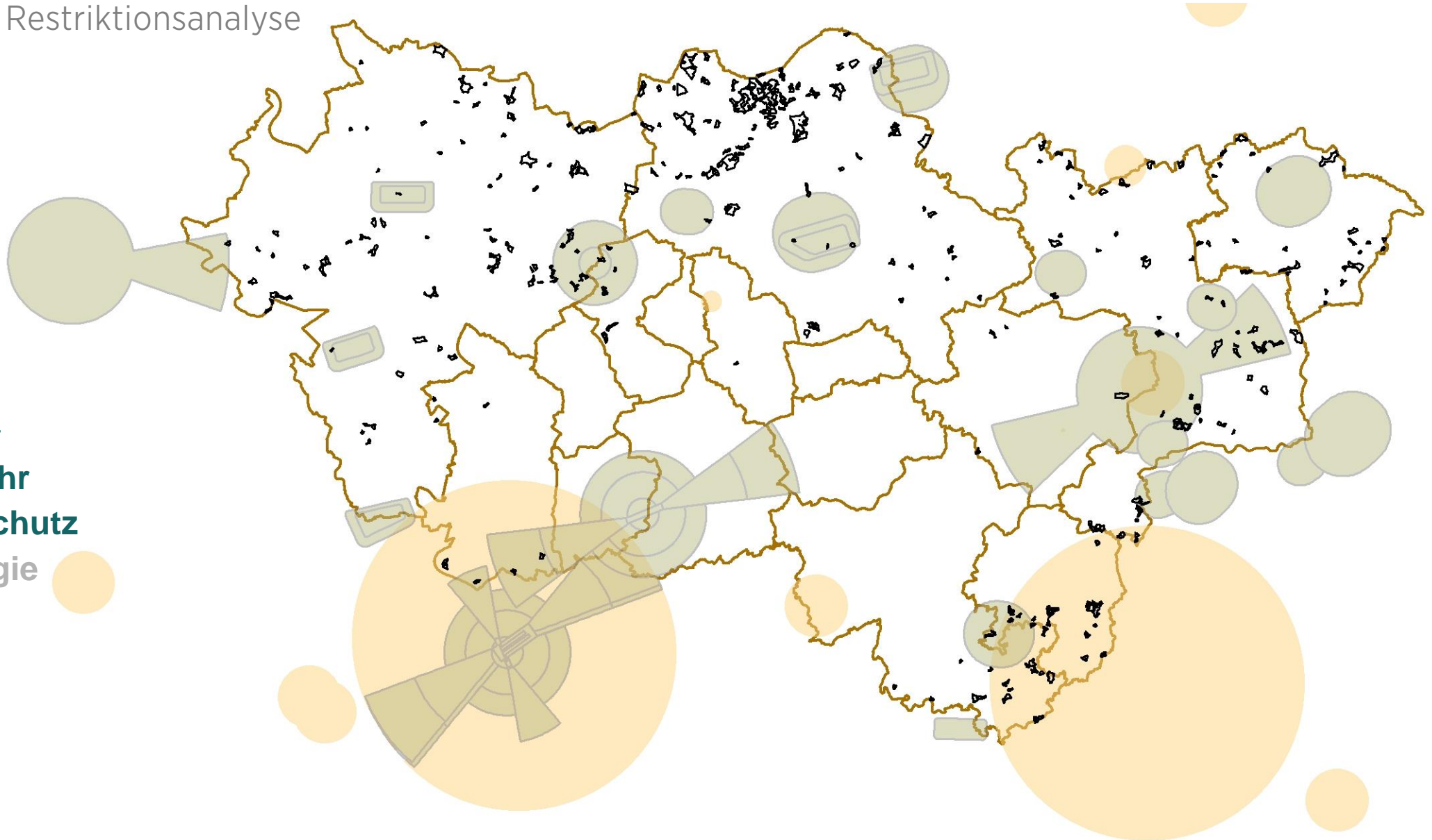


# Wie werden die potenziellen Windenergiebereiche ermittelt?

Fachbelange – Restriktionsanalyse

## Restriktionen

- Flugverkehr
- Anlagenschutz
- Seismologie
- Wasser
- Leitungen
- Wald

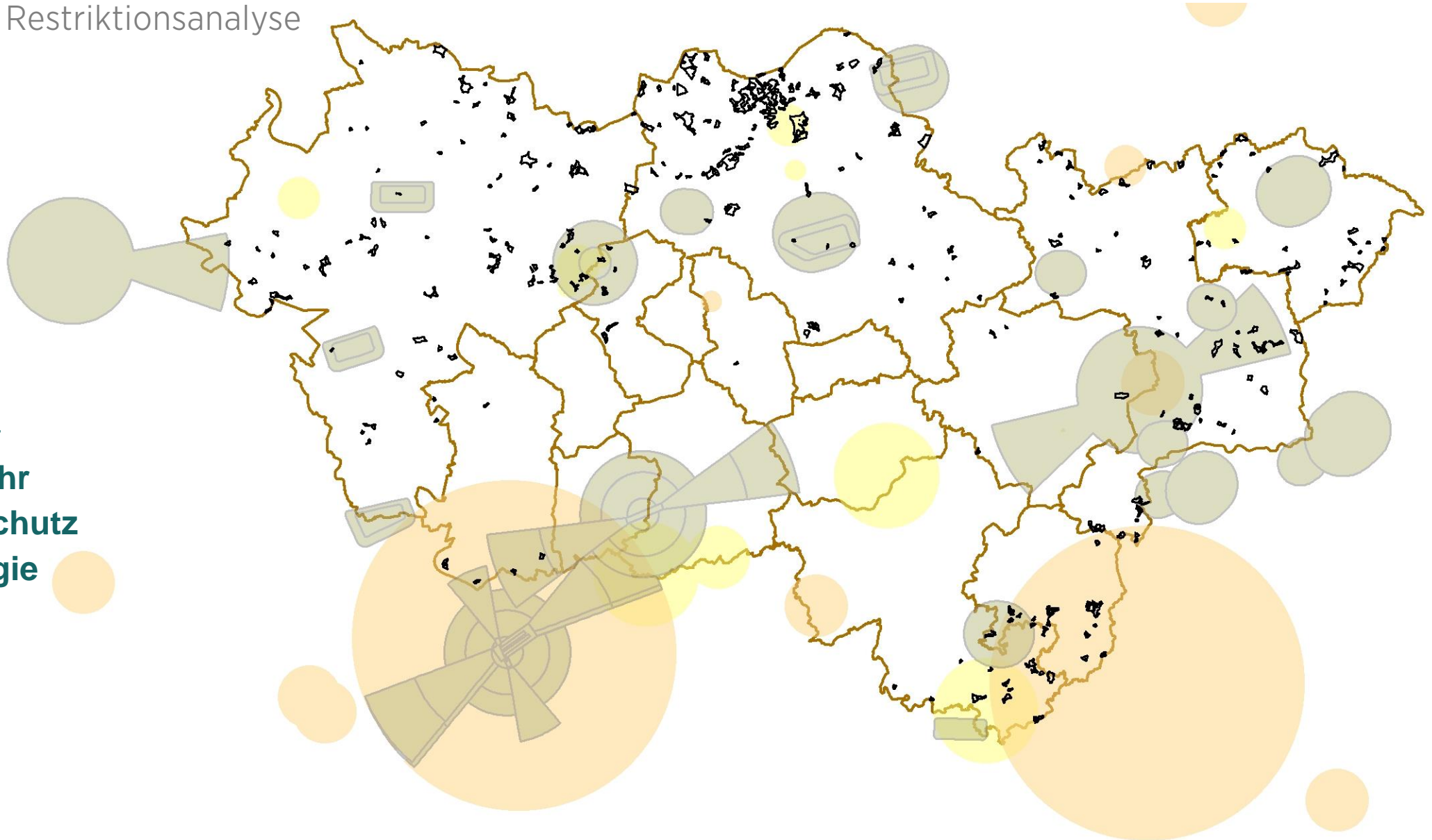


# Wie werden die potenziellen Windenergiebereiche ermittelt?

Fachbelange – Restriktionsanalyse

## Restriktionen

- Flugverkehr
- Anlagenschutz
- Seismologie
- Wasser
- Leitungen
- Wald

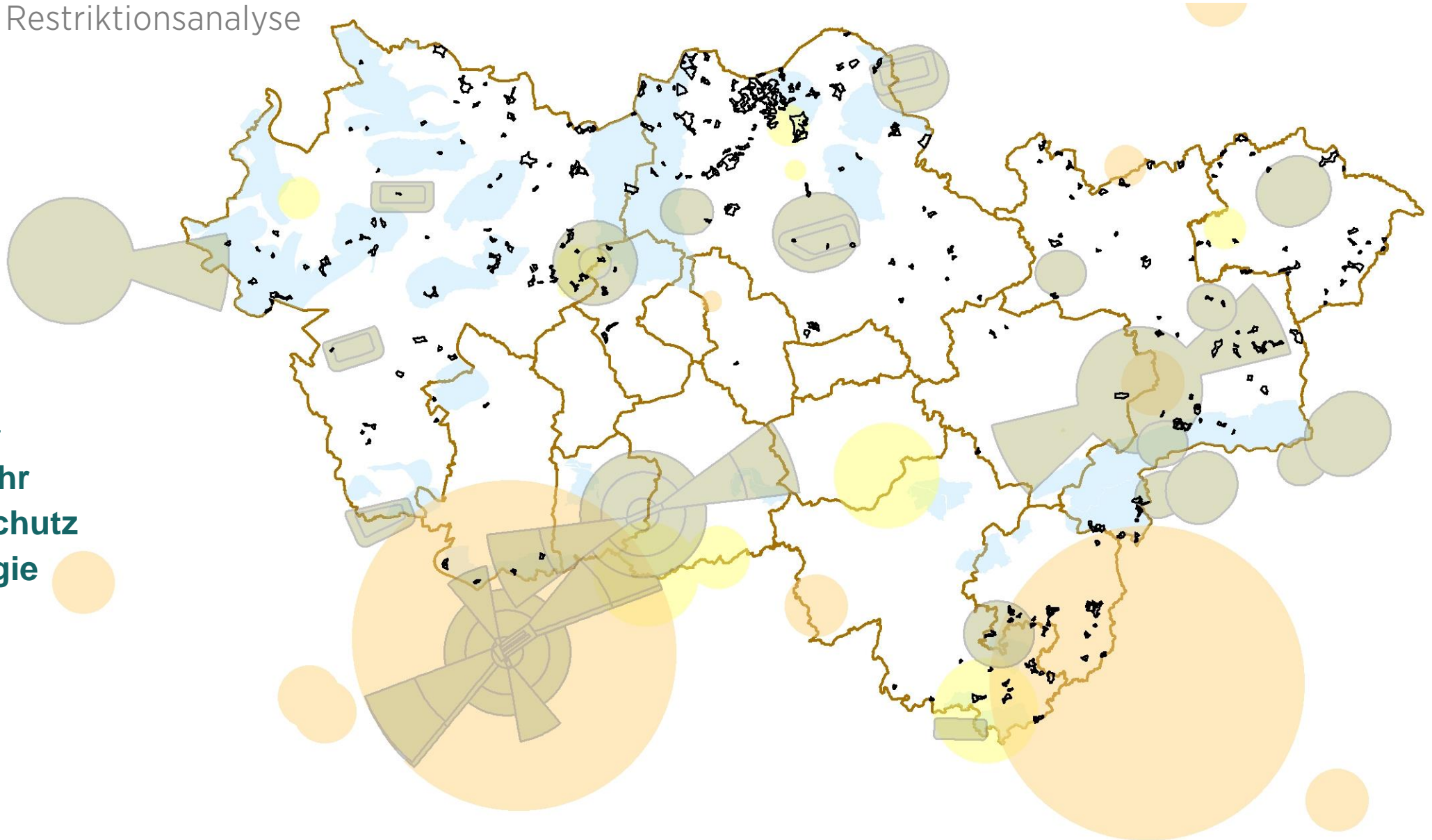


# Wie werden die potenziellen Windenergiebereiche ermittelt?

Fachbelange – Restriktionsanalyse

## Restriktionen

- Flugverkehr
- Anlagenschutz
- Seismologie
- Wasser
- Leitungen
- Wald

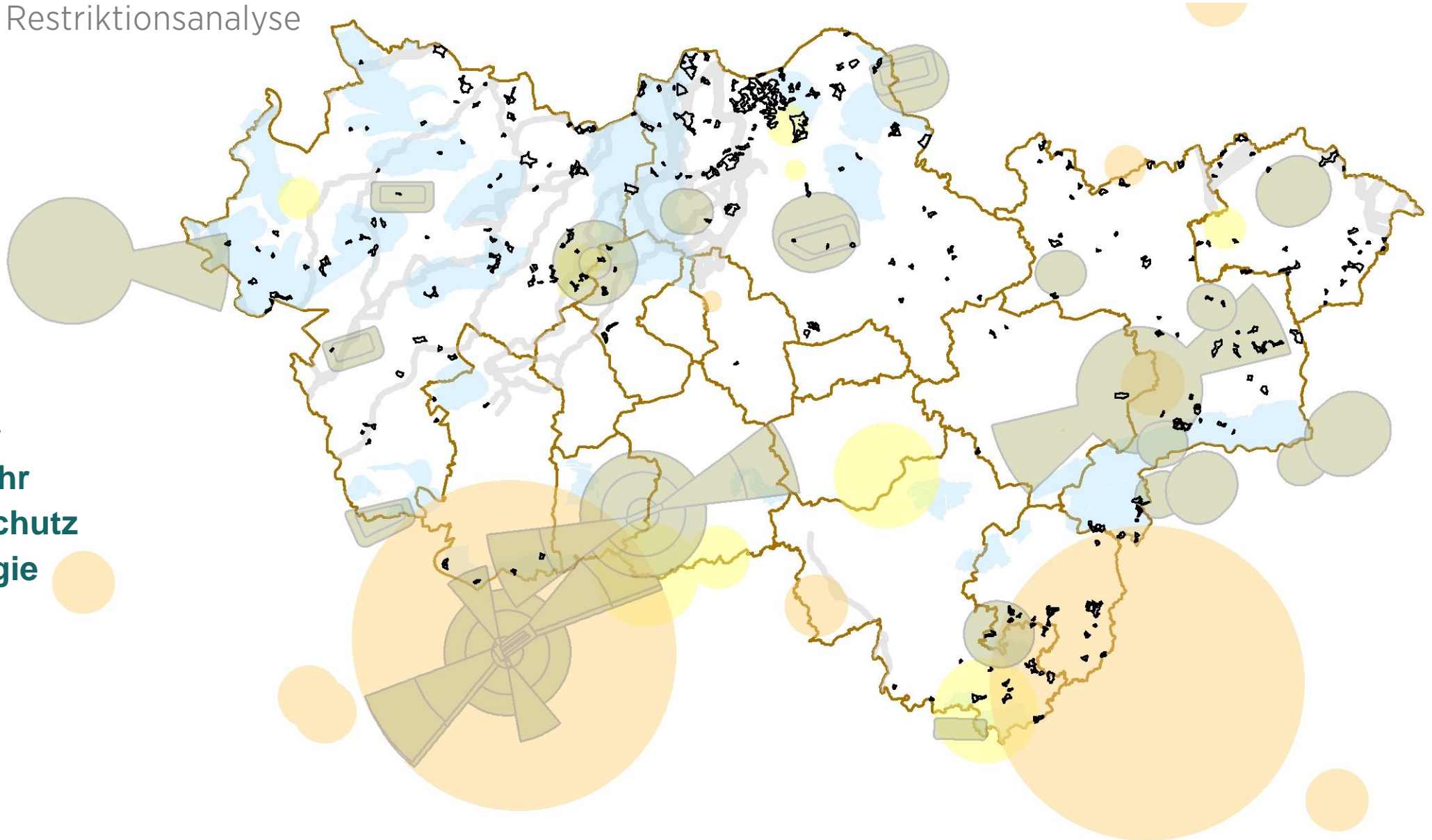


# Wie werden die potenziellen Windenergiebereiche ermittelt?

Fachbelange – Restriktionsanalyse

## Restriktionen

- Flugverkehr
- Anlagenschutz
- Seismologie
- Wasser
- Leitungen
- Wald

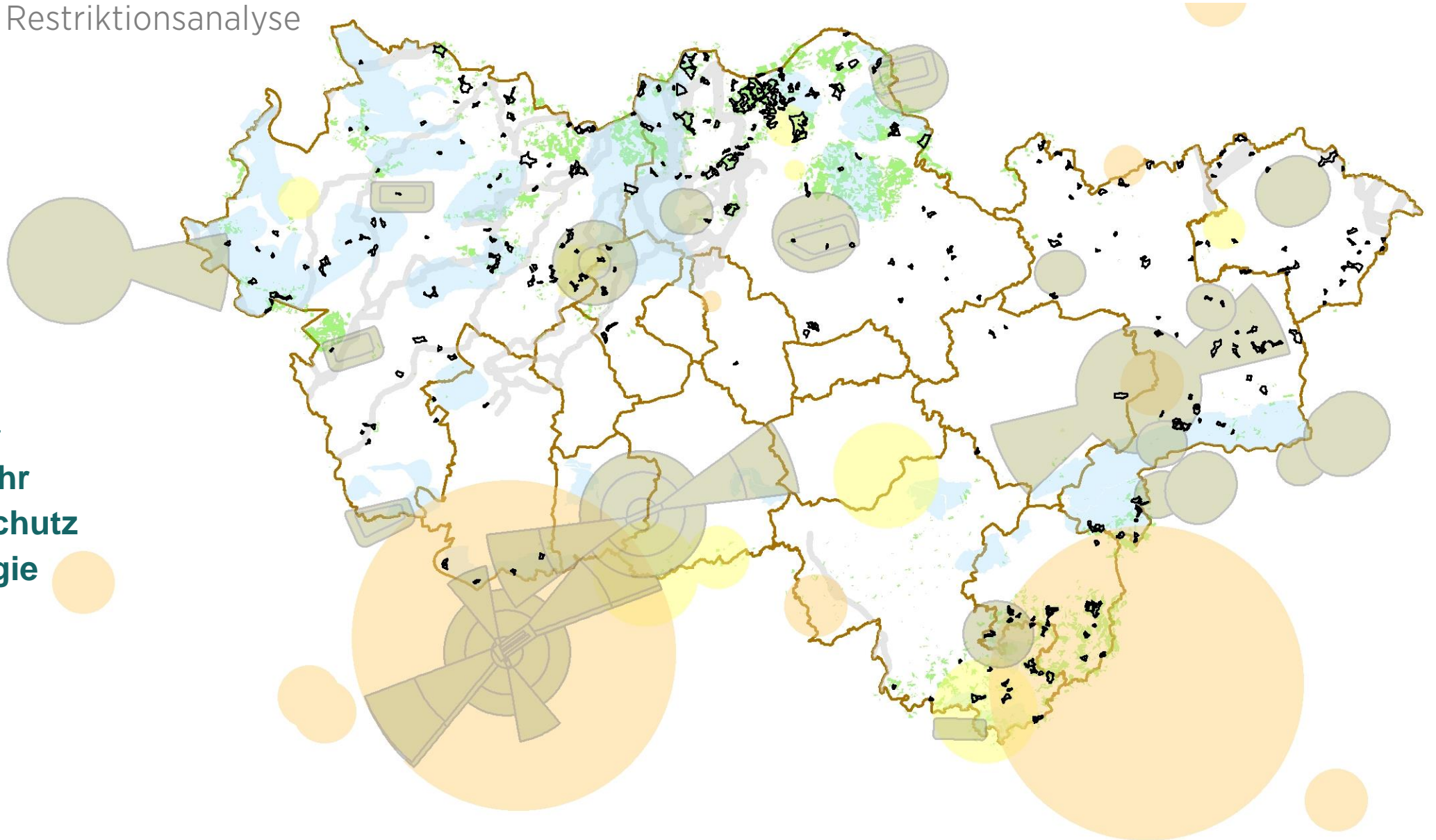


# Wie werden die potenziellen Windenergiebereiche ermittelt?

Fachbelange – Restriktionsanalyse

## Restriktionen

- Flugverkehr
- Anlagenschutz
- Seismologie
- Wasser
- Leitungen
- Wald

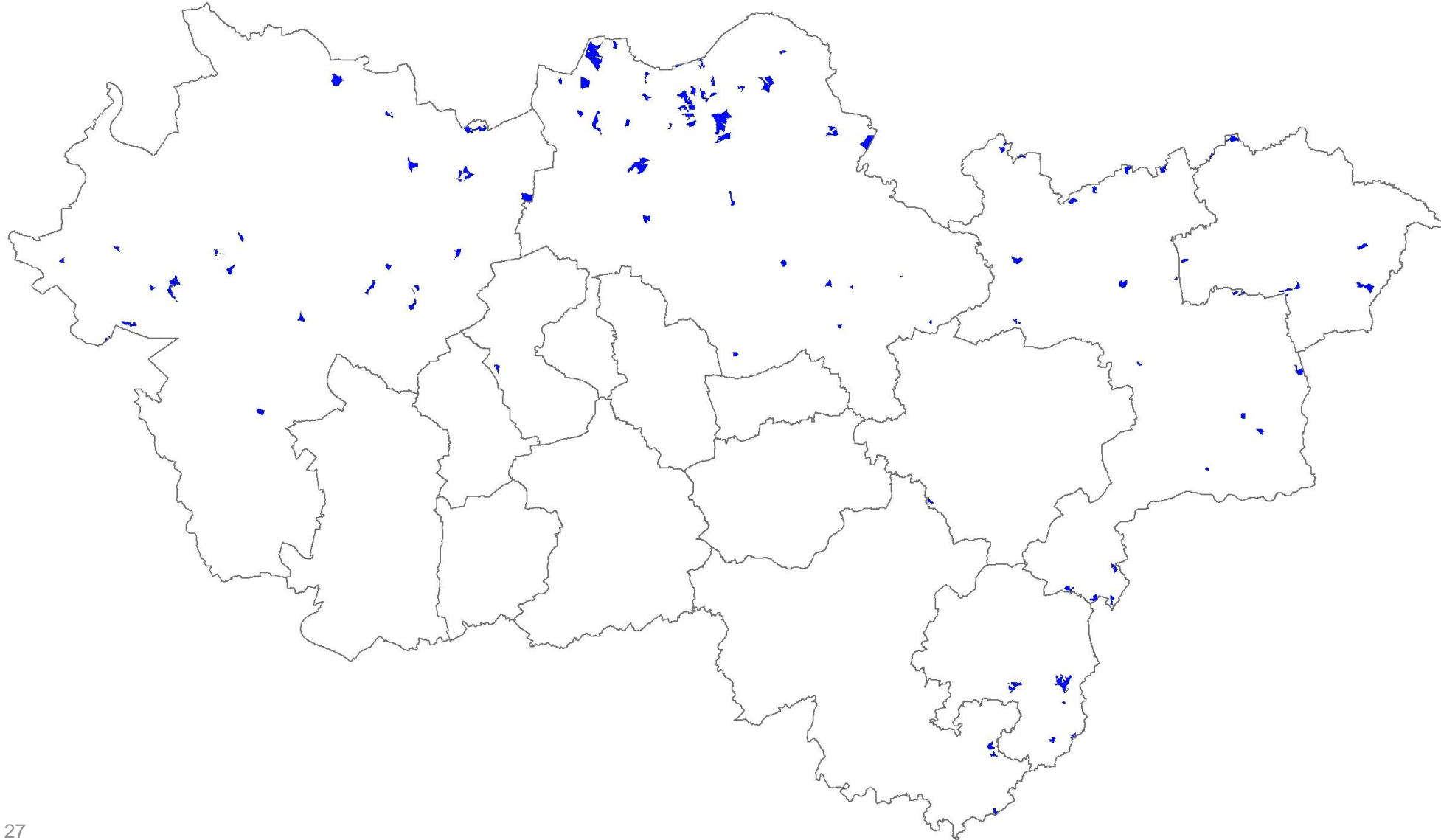


## 1. Änderung des Regionalplans Ruhr – Windenergie

Welche potenziellen Windenergiebereiche werden festgelegt?

# Welche potenziellen Windenergiebereiche werden festgelegt?

Windenergiebereiche im RVR



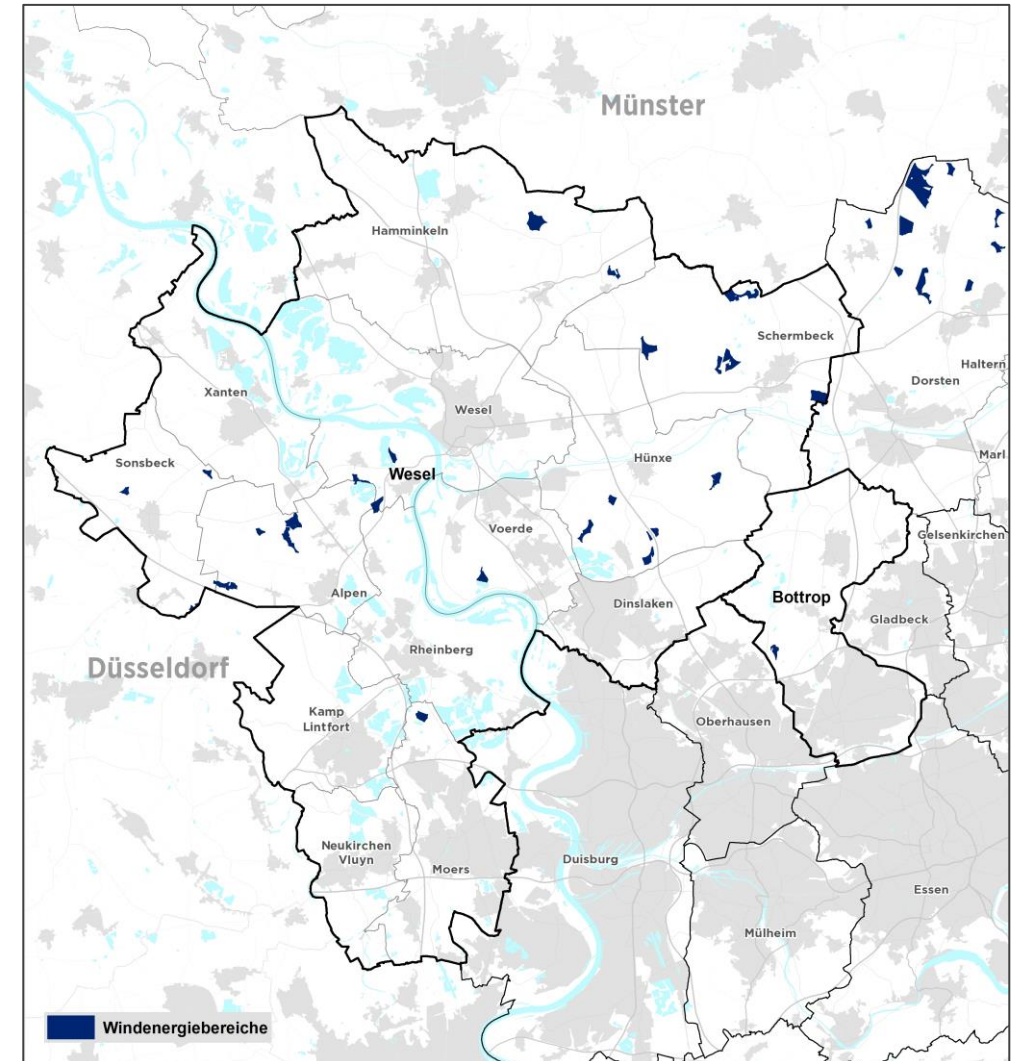
# Welche potenziellen Windenergiebereiche werden festgelegt?

Windenergiebereiche im Kreis Wesel und Bottrop

➔ 31 Flächen mit insgesamt ca. 648,3 ha

## Kommunen mit ha-Angabe der Windenergiebereiche

<b>Alpen</b>	115,7	<b>Rheinberg</b>	0,0
<b>Dinslaken</b>	0,0	<b>Schermbbeck</b>	208,3
<b>Hamminkeln</b>	80,2	<b>Sonsbeck</b>	28,9
<b>Hünxe</b>	104,2	<b>Voerde</b>	21,0
<b>Kamp-Lintfort</b>	0,0	<b>Wesel</b>	51,9
<b>Moers</b>	23,0	<b>Xanten</b>	0,0
<b>Neukirchen-Vluyn</b>	0,0	<b>Bottrop</b>	15,0



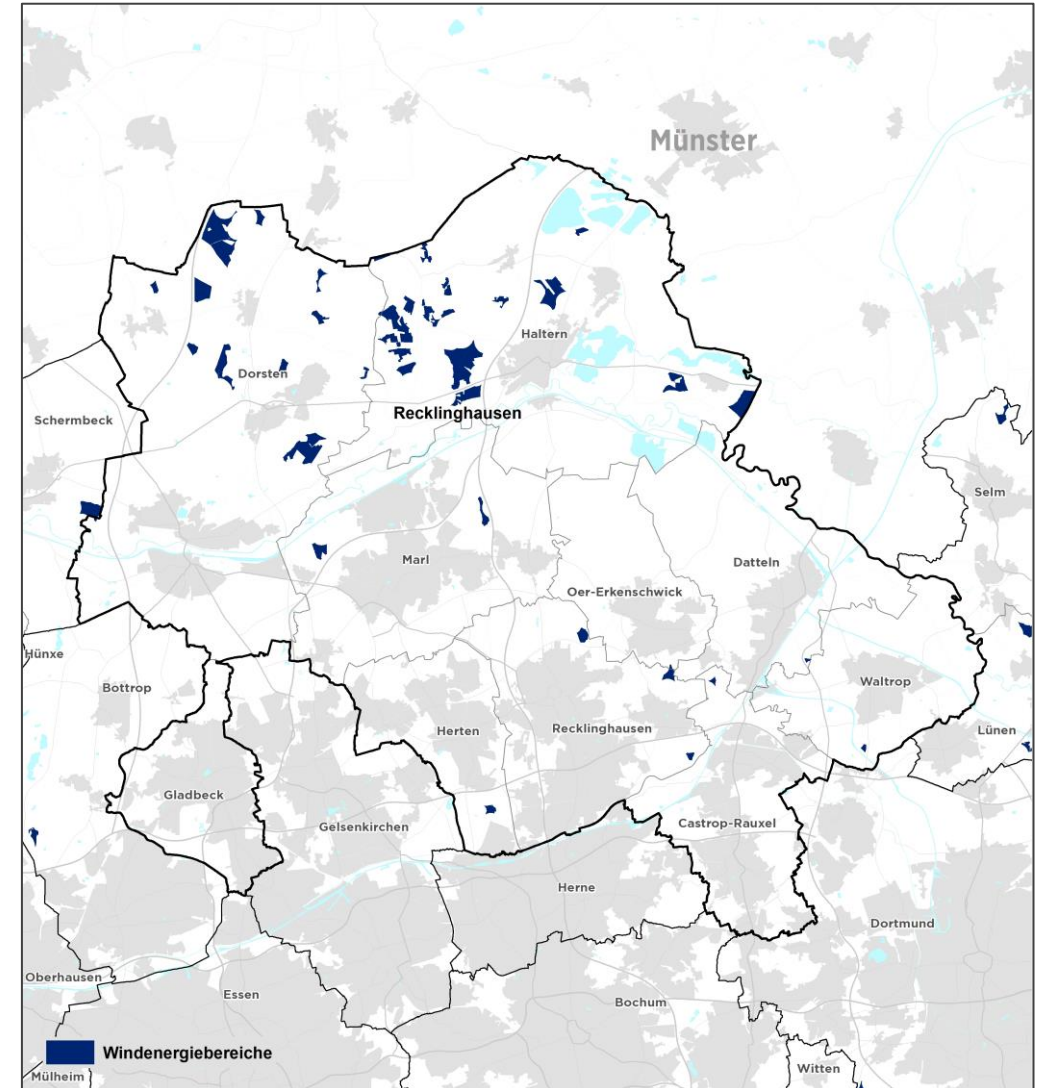
# Welche potenziellen Windenergiebereiche werden festgelegt?

Windenergiebereiche im Kreis Recklinghausen

➔ 41 Flächen mit insgesamt ca. 1292,6 ha

## Kommunen mit ha-Angabe der Windenergiebereiche

<b>Castrop-Rauxel</b>	5,4	<b>Herten</b>	13,3
<b>Datteln</b>	3,0	<b>Marl</b>	47,1
<b>Dorsten</b>	488,6	<b>Oer-Erkenschwick</b>	0,0
<b>Gladbeck</b>	0,0	<b>Recklinghausen</b>	48,3
<b>Haltern am See</b>	681,9	<b>Waltrop</b>	5,0



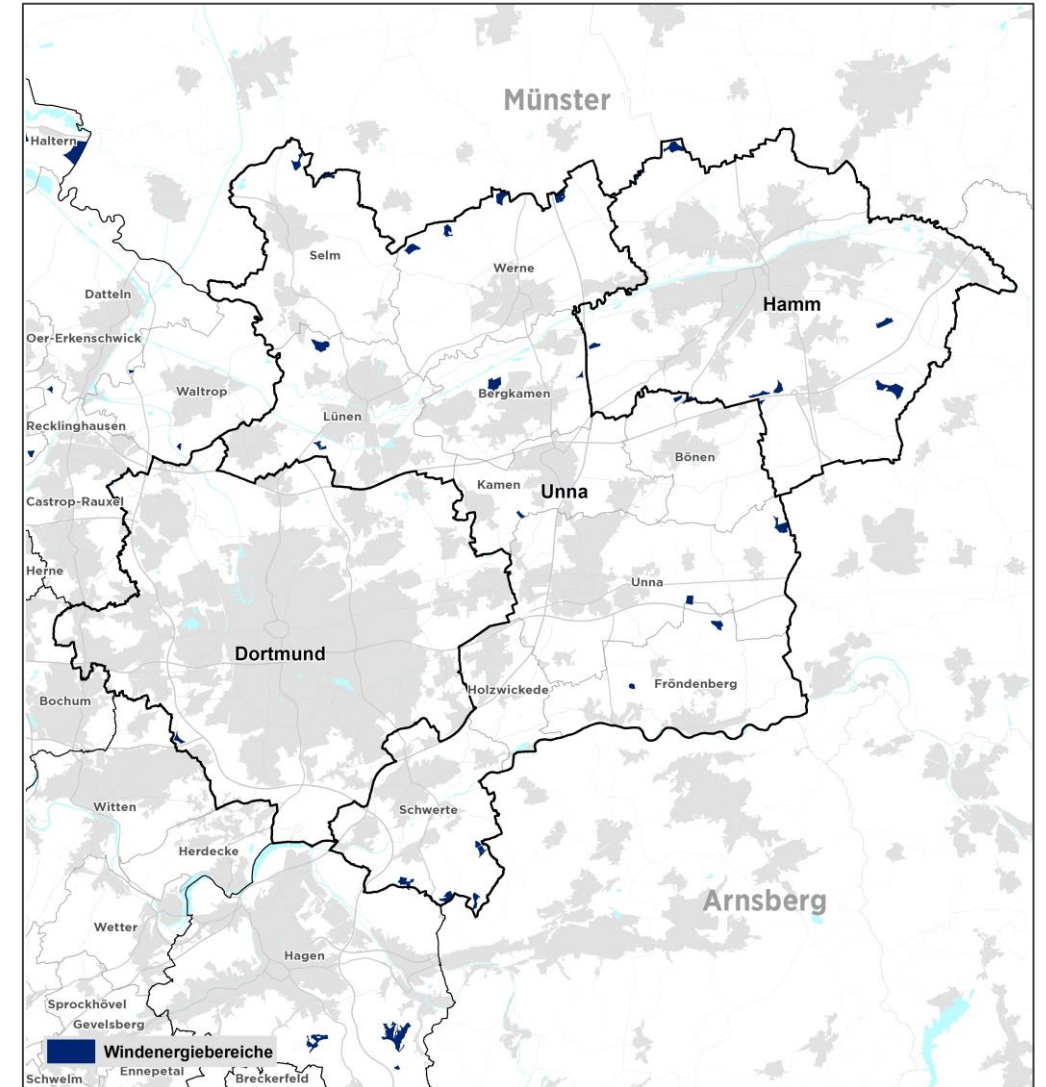
# Welche potenziellen Windenergiebereiche werden festgelegt?

Windenergiebereiche in Dortmund, Hamm und im Kreis Unna

➔ 33 Flächen mit insgesamt ca. 547,1 ha

## Kommunen mit ha-Angabe der Windenergiebereiche

<b>Bergkamen</b>	37,4	<b>Lünen</b>	45,2
<b>Bönen</b>	8,4	<b>Schwerte</b>	77,6
<b>Fröndenberg</b>	24,4	<b>Selm</b>	31,6
<b>Hamm</b>	169,8	<b>Unna</b>	45,6
<b>Holzwickede</b>	0,0	<b>Werne</b>	88,1
<b>Kamen</b>	7,0	<b>Dortmund</b>	11,9



# Welche potenziellen Windenergiebereiche werden festgelegt?

Windenergiebereiche in Hagen und im Ennepe-Ruhr-Kreis

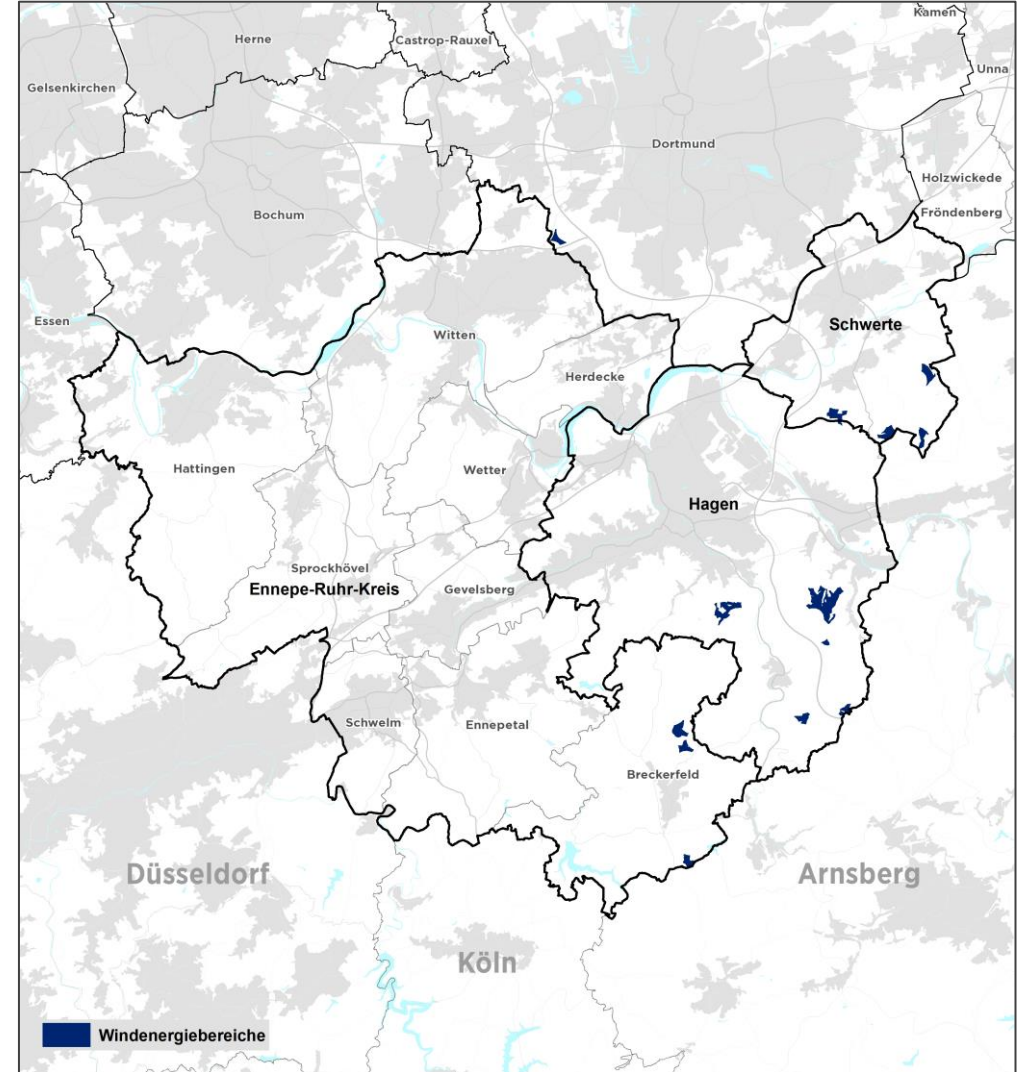
➔ 8 Flächen mit insgesamt ca. 203,2 ha

## Kommunen mit ha-Angabe der Windenergiebereiche

<b>Breckerfeld</b>	49,8	<b>Herdecke</b>	0,0
<b>Ennepetal</b>	0,0	<b>Schwelm</b>	0,0
<b>Gevelsberg</b>	0,0	<b>Sprockhövel</b>	0,0
<b>Hagen</b>	153,4	<b>Wetter</b>	0,0
<b>Hattingen</b>	0,0	<b>Witten</b>	0,0

## Zur Information: Schwerte mit ha-Angabe

<b>Schwerte</b>	77,6	Flächen: 6
-----------------	------	------------



## 1. Änderung des Regionalplans Ruhr – Windenergie

Welche Rechtsfolgen hat die Regionalplanänderung?

# Welche Rechtsfolgen hat die Regionalplanänderung?

Was passiert, wenn der Mindestflächenwert erreicht wird?

## ➤ Innerhalb der Windenergiegebiete gem. § 2 WindBG:

- Windenergieanlagen weiterhin privilegiert gemäß § 35 Abs. 1 Nr. 5 BauGB zulässig

## ➤ Außerhalb der Windenergiegebiete gem. § 2 WindBG:

- Windenergieanlagen sind nur noch im Einzelfall als sonstige Vorhaben gem. § 35 Abs. 2 BauGB zulässig, wenn keine öffentlichen Belange beeinträchtigt werden und die Erschließung gesichert ist
- Repoweringvorhaben sind bis Ende 2030 möglich (vgl. § 249 Abs. 3 BauGB i.V.m. § 16b BImSchG)
- Ergänzende Standortsicherung durch kommunale Bauleitplanung ist weiterhin möglich!

# Welche Rechtsfolgen hat die Regionalplanänderung?

Was passiert, wenn der Mindestflächenwert nicht erreicht wird?

## Flächenbeitragswerte gemäß WindBG sind nicht bis zum 31.12.2027 bzw. 31.12.2032 erfüllt

- Keine planerische Steuerung
- Privilegierung der Windenergie erstreckt sich auf den gesamten Außenbereich
- Entgegenstehende Darstellungen in kommunalen FNP und Festlegungen in Regionalplänen können Windenergieanlagen nicht entgegengehalten werden („Superprivilegierung“)



**Vielen Dank.**

**Für Rückfragen stehen wir gerne zur Verfügung.**