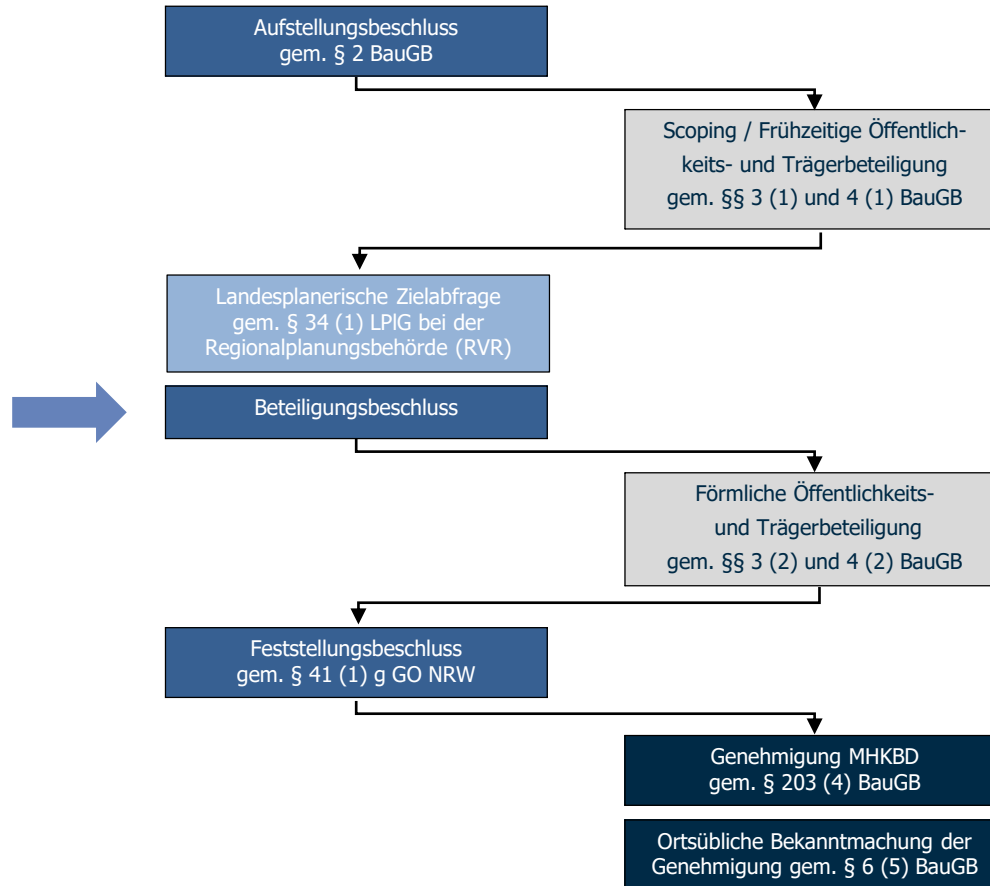


Beteiligungsbeschluss für das Änderungsverfahren

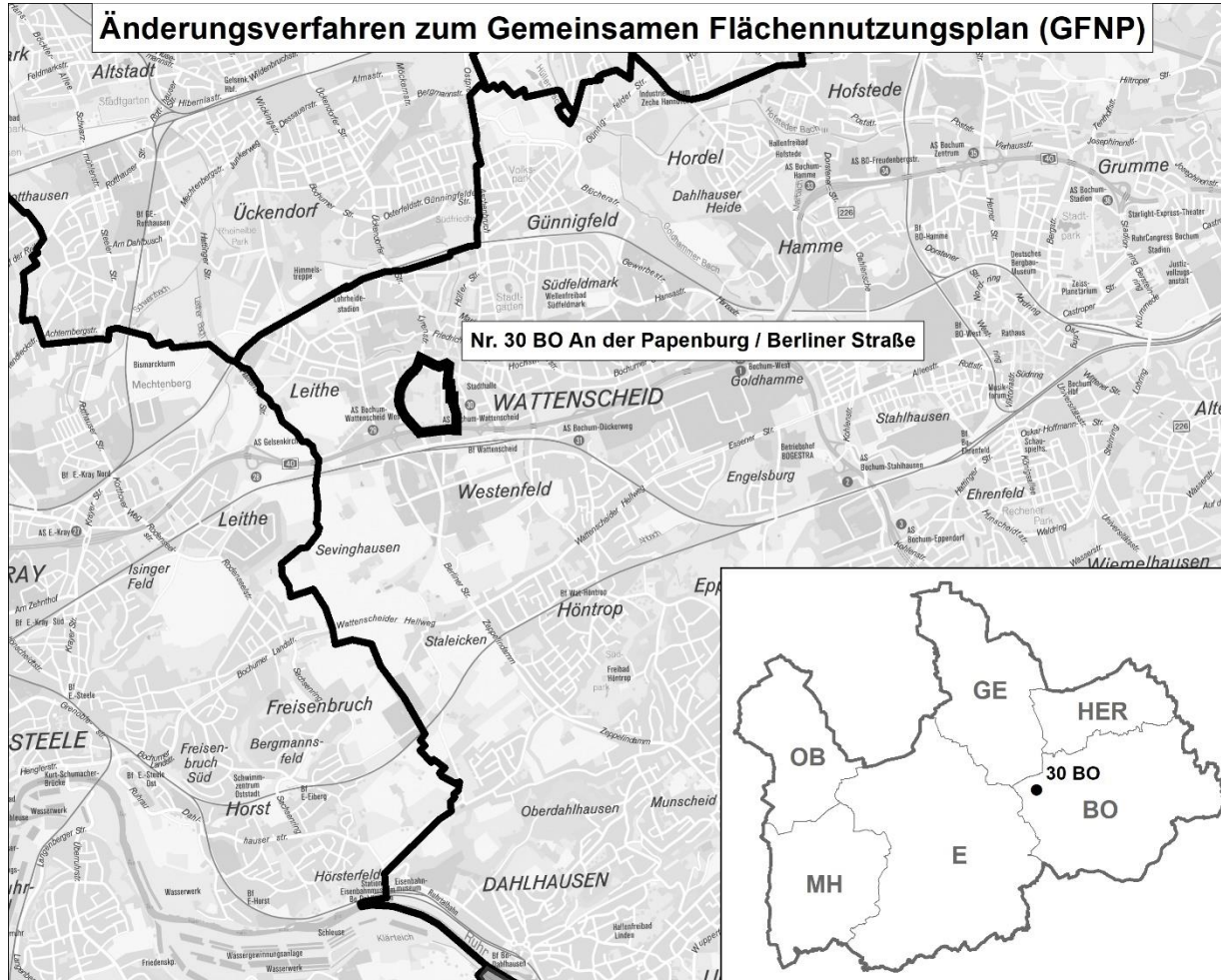
30 BO An der Papenburg / Berliner Straße

Verfahrensbegleitender Ausschuss GFNP am 09.05.2025

Verfahrensablauf



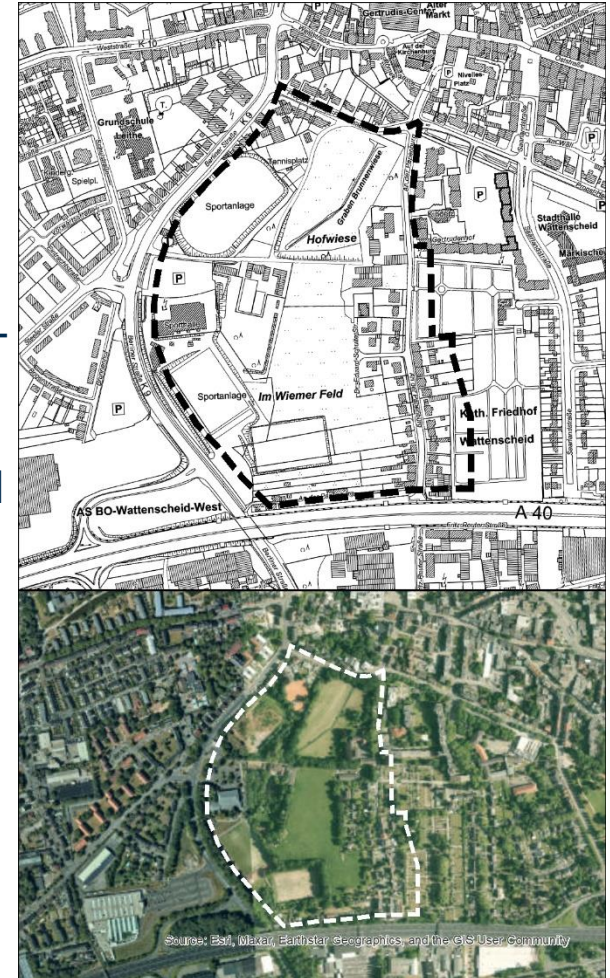
Übersichtsplan



Bochum – Essen – Gelsenkirchen – Herne – Mülheim an der Ruhr – Oberhausen

Anlass und Ziel

- Der Änderungsbereich (ca. 21 ha) liegt im Stadtbezirk Bochum-Wattenscheid, wenige 100 m südwestlich der Wattenscheider Innenstadt.
- Die Fläche beinhaltet bauliche Strukturen in den Randbereichen, tlw. aufgegebenene Sport- und Freizeitflächen, das Hotel / Restaurant Beckmannshof und einen zentral-gelegenen Freiraumbereich.
- Baulich genutzte Bereiche an der Dr.-Eduard-Schulte-Straße und nördlich der A 40 sollen maßvoll ergänzt und als Wohnbau- bzw. Gemischte Bauflächen entwickelt werden.
- Die Fläche des ehemaligen Sportplatzes an der Berliner Straße wird als Standort für eine Gesamtschule entwickelt.
- Zentrale Freiraumbereiche sollen erhalten und durch geeignete Maßnahmen ökologisch aufgewertet werden.



Änderungserfordernis

- Bisherige Darstellung im GFNP: Wohnbauflächen (0,6 ha), Grünflächen (20,4 ha)
- Neue Darstellung im GFNP: Wohnbauflächen (5,3 ha), Gemischte Bauflächen (3,2 ha), Gemeinbedarfsflächen – Bildung (3,2 ha), Grünflächen (9,3 ha)

 Erfordernis der GFNP-Änderung

- Festlegung Regionalplan Ruhr: Allgemeine Siedlungsbereiche (ASB)
- Landesplanerische Zielabfrage bei der Regionalplanungsbehörde (RVR):

 erfolgt im 2. Quartal 2025

30. GFNP-Änderung

Wesentliche Stellungnahmen zur frühzeitigen Beteiligung

- Es wurden keine wesentlichen Bedenken vorgetragen, die zu einer Änderung der Planung geführt haben.
- Aber: Die ursprüngliche Planungsabsicht, auf dem ehem. Sportplatz an der Berliner Straße Wohnbauflächen zu entwickeln, wurde aufgegeben. Stattdessen soll dort eine Gesamtschule entstehen und hierfür eine Darstellung als Gemeinbedarfsfläche – Bildung erfolgen.

Konsequenz

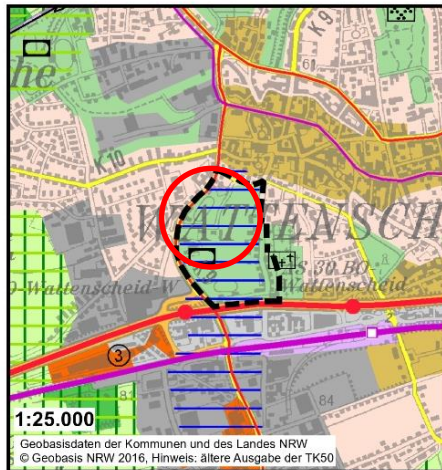
- Änderung des Entwurfs gegenüber dem Vorentwurf
- Inhaltliche Anpassungen in Begründung und Umweltsteckbrief

Änderungsplan (Vorentwurf RFNP, 03/2022)

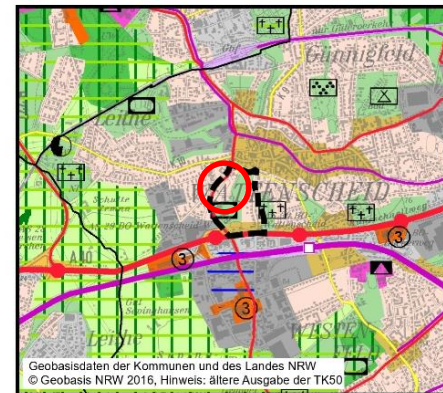
Änderung des Regionalen Flächennutzungsplanes der Planungsgemeinschaft Städteregion Ruhr

(Bochum, Essen, Gelsenkirchen, Herne, Mülheim an der Ruhr und Oberhausen)

Nr. 30 BO (An der Papenburg / Berliner Straße)



Originaldarstellung
in 1: 50.000



Plankarte Alt:

- gemäß § 5 Abs. 2 BauGB
- Wohnbauflächen
 - Grünflächen
 - + Friedhof
 - Sportanlage
 - Grundwasser- und Gewässerschutz (Zone I - IIIA)
 - Geltungsbereich
- gemäß Anlage 3 zur LPIG DVO
- Allgemeine Siedlungsbereiche (ASB)
 - Allgemeine Freiraum- und Agrarbereiche

Plankarte Neu:

- gemäß § 5 Abs. 2 BauGB
- Wohnbauflächen
 - Grünflächen
 - Sportanlage
 - Geltungsbereich
- gemäß Anlage 3 zur LPIG DVO
- Allgemeine Siedlungsbereiche (ASB)
 - Allgemeine Siedlungsbereiche (ASB)
 - Allgemeine Freiraum- und Agrarbereiche

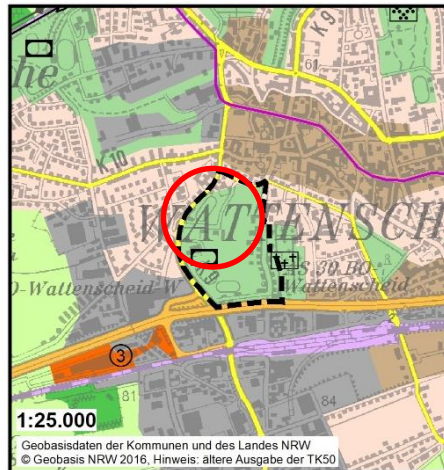
Stand: März 2022 (Vorentwurf)

Änderungsplan (Entwurf GFNP, 03/2025)

Änderung des Gemeinsamen Flächennutzungsplans der Planungsgemeinschaft Städteregion Ruhr

(Bochum, Essen, Gelsenkirchen, Herne, Mülheim an der Ruhr und Oberhausen)

Nr. 30 BO An der Papenburg / Berliner Straße



Plankarte Alt:

gemäß § 5 Abs. 2 BauGB

- Wohnbauflächen
- Grünflächen
- Friedhof
- Sportanlage

Geltungsbereich



Plankarte Neu:

gemäß § 5 Abs. 2 BauGB

- Wohnbauflächen
- Gemischte Bauflächen
- Gemeinbedarfsflächen
- Bildung
- Grünflächen
- Sportanlage

Geltungsbereich

Originaldarstellung
in 1: 50.000



Stand: März 2025 (Entwurf)

Weiteres Verfahren

- Landesplanerische Zielabfrage bei der Regionalplanungsbehörde (RVR) im 2. Quartal 2025
- Beteiligungsbeschlüsse im 2./3. Quartal 2025
- Förmliche Öffentlichkeits- und Trägerbeteiligung Oktober / November 2025
- Feststellungsbeschlüsse ab dem 2. Quartal 2026
- Genehmigungsverfahren beim MHKBD ab Mitte 2026

Vielen Dank für Ihre Aufmerksamkeit!